

امتحان شهادة الدراسة: التعليم الأساسي والإعدادية الشرعية / دورة عام 2019

سَلَم درجات مادة: علم الأحياء والأرض الدرجة: مئتان

أولاً-أجب عن الأسئلة الآتية: (80 درجة)

1-تتكوّن الكلية من منطقتين .ما هما؟ واذكر أهمية النفرونات فيها، وسمّ الوعاء الدموي الذي ينقل المواد الغذائية إلى الكلية للقيام بوظائفها؟

2-رتّب بدقة البنى التي تلاحظ على الوجه السفلي للدماغ من الخلف للأمام بدءاً من البصلة السيسائية وانتهاءً بالفصين الشميين.

3-ما المصطلح العلمي الموافق لكل مما يأتي: أ) حاتّة يفرزها لب الكظر تحذّر الجسم من الخطر.

ب)كتلة خلوية تتشكل نتيجة تقسم البيضة الملقحة في أثناء تطورها إلى جنين. ج) مرض ينتج من نقص (عوز) البروتين في غذاء الأطفال. د) أكياس هوائية صغيرة توجد في نهاية القصيبات الهوائية في الرئة.

أولاً:1 20درجة	5 5 5 5	1-قشرية ..... 2-لبية ..... -أهمية النفرونات:تجعل من الكلية مصفاة لتنقية الدم من الفضلات ..... -الوعاء الدموي: الشريان الكلوي .....	80 درجة
أولاً:2 20درجة	5 5 5 5	2-الترتيب: -الحلبة الحلقية ..... -السويقتان المخيتان ..... -الغدة النخامية ..... -العصبان البصريان (المتصاليان) ..... ملاحظة: ينال الطالب درجة الترتيب الصحيح في مكانه المناسب وفي حال وجود غلط في الترتيب تحذف درجة الترتيب الغلط.	
أولاً:3 40درجة	10 10 10 10	3-المصطلح: أ-الأدرينالين ..... ب-المضغة ..... ج-كواشي أوركور ..... د-حويصلات هوائية .....	

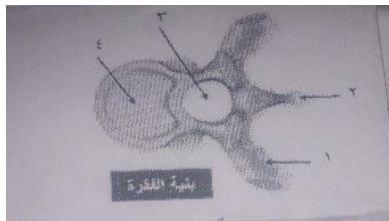
ثانياً-أجب عن الأسئلة الآتية:(60درجة)

1-أعط تفسيراً علمياً لأربع مما يأتي: أ) تتوضع صبغيات الإنسان في النواة بشكل أشفاعة. ب)تتفوق قوة حاسة الشم عند بعض الحيوانات على حاسة الشم لدى الإنسان. ج) لا يسبب التبرع بالدم ضرراً لجسم الإنسان. ج) وقوع أخيلة الأجسام القريبة من العين خلف الشبكية في حال مد البصر. ه) ينصح الأطباء بعدم الإسراف في استعمال المضادات الحيوية.

2-حدد بدقة موقع كل مما يأتي: البربخ – الدسام الإكليلي – الجسيمات الحسية في الجلد – الكبد.

<p>ثانياً:1 40درجة</p>	<p>10 10 10 10 10</p>	<p><b>1-التفاسير:</b> (أ) لأن لكل صبغي، صبغي قرين يماثله بالشكل أحدهما من الأب والآخر من الأم. أو لأن نصف الصبغيات من الأب والنصف الآخر من الأم. أو لأن نطفة(23صبغي)+ بويضة (23 صبغي) ← بويضة ملقحة (23 شفغ)..... (ب) لوجود عدد كبير من الخلايا الشمية ..... (ج) لأنه ينشط مراكز صناعة الدم في الجسم (ويقويها) ..... (د) لقصر طول المحور الأمامي الخلفي لكرة العين أو قلة تحدب (الوجه الأمامي) للجسم البلوري..... (هـ) لأن لها تأثيرات جانبية خطيرة أو تكسب بعض الجراثيم مقاومة ضد المضادات الحيوية أو تضعف المقاومة الطبيعية الموجودة في البدن أو تسبب مظاهر تحسسية..... <b>ملاحظة: تصحح التفاسير الأربعة الأولى ويكتب على الأخير زائد في حال أجاب الطالب على التفاسير كلها.</b></p>	<p>ثانياً 60 درجة</p>
<p>ثانياً:2 20درجة</p>	<p>5 5 5 5</p>	<p><b>2-حدد موقع:</b> -البربخ:ملتصق بالخصية ..... -الدسام الإكليلي:بين الأذينة اليسرى والبطين الأيسر ..... -الجسيمات الحسية في الجلد:في الأدمة ..... -الكبد:في الجهة اليمنى أعلى البطن .....</p>	

ثالثاً-أجب عن الأسئلة الآتية:(60درجة)



1-لاحظ الشكل المجاور وانقل الأرقام المحددة عليه إلى ورقة إجابتك،

ثم اكتب المسمى المناسب لكل منها.

2-اختر الإجابة الصحيحة لكل مما يأتي وانقلها إلى ورقة إجابتك:

1) يستخدم محلول حمض الآزوت في الكشف عن أحد المواد الآتية في الخبز:

(أ)النشاء. (ب)البروتين. (ج) سكر العنب. (د) ملح الطعام.

2)معظم العضلات الهيكلية المخططة:

(أ)مغزلية. (ب)حلقية. (ج)دائرية (د)مروحية.

3-قارن بين القشرة الأرضية،والرداء(الوشاح) من حيث: الثخانة – العناصر التي تدخل في تركيب كل منها.

1-الرسم: (20درجة) خمس درجات لكل مسمى صحيح

1-نتوء جانبي. 2- نتوء شوكي. 3- ثقب فقري. 4-جسم الفقرة.

2-الاختيار:(20درجة) عشر درجات لكل إجابة صحيحة

1)ب- أو البروتين. 2) أ- أو مغزلية.

### 3-المقارنة (20درجة)

وجه المقارنة	القشرة الأرضية	الرداء (الوشاح)
الرخانة:	10 – 90 كم أو أقل رخانه (5د)	2900 كم أو أكثر رخانه (5د)
العناصر الداخلة بتركيبها:	الألمنيوم والسيليسيوم أو Al و Si (5د)	المغنيزيوم والسيليسيوم أو Mg و Si (5د)

### سؤال المكفوفين: (20درجة)

الإجابة: مكونات الفقرة: نتوءان جانبيين – نتوء شوكي – الثقب الفقري – الجسم الفقري – سطح مفصلي.

(يكتفى بأربع إجابات صحيحة ولكل إجابة منها خمس درجات).

===== انتهى السلم =====