

Bab 8

Membuat Menu dengan Form

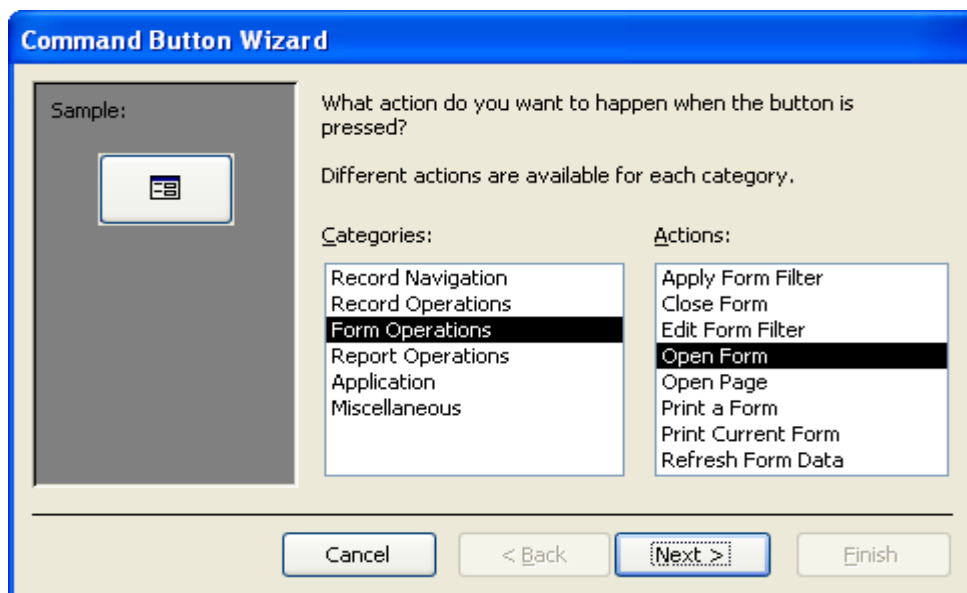
Bila form entri data telah disediakan, dan juga bila bentuk report sudah dirancang, maka langkah terakhir adalah membuat menu untuk memanggil form entri dan report yang akan digunakan.

1. Membuat Menu dengan Form

Untuk lebih jelasnya ikuti langkah-langkah berikut:

Langkah-langkah:

- Pilih obyek Form
- Pilih Create Form in Design View
- Pilih toolbox Command Button , lalu pilih Categories dan tentukan action.



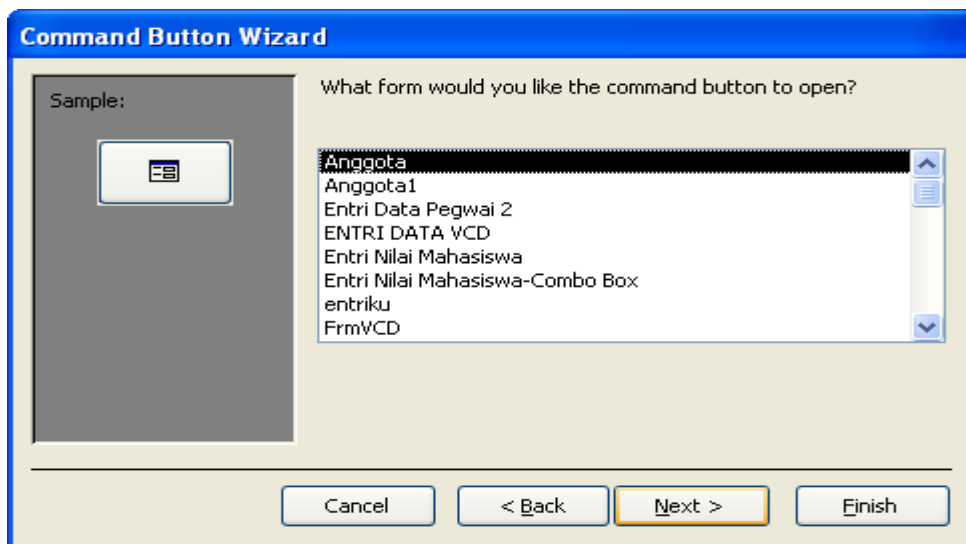
Gambar 8.1: Bentuk Operasi Command

Keterangan :

- Apply Form Filter : Menyaring data lewat form
- Close Form : Menutup Form
- Edit Form Filter : Merubah penyaringan data
- Open Form : Membuka/memanggil form dst.

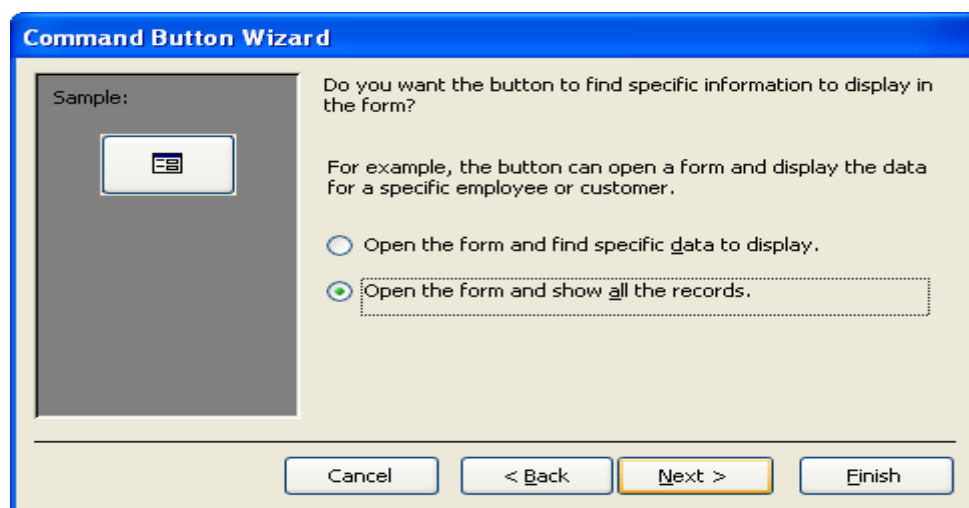
Dalam hal ini akan digunakan Open Form untuk membuka menu form lain.

- Lalu pilih form yang akan dipanggil, missal yang dipanggil form anggota



Gambar 8.2: Memilih Form yang akan dibuka

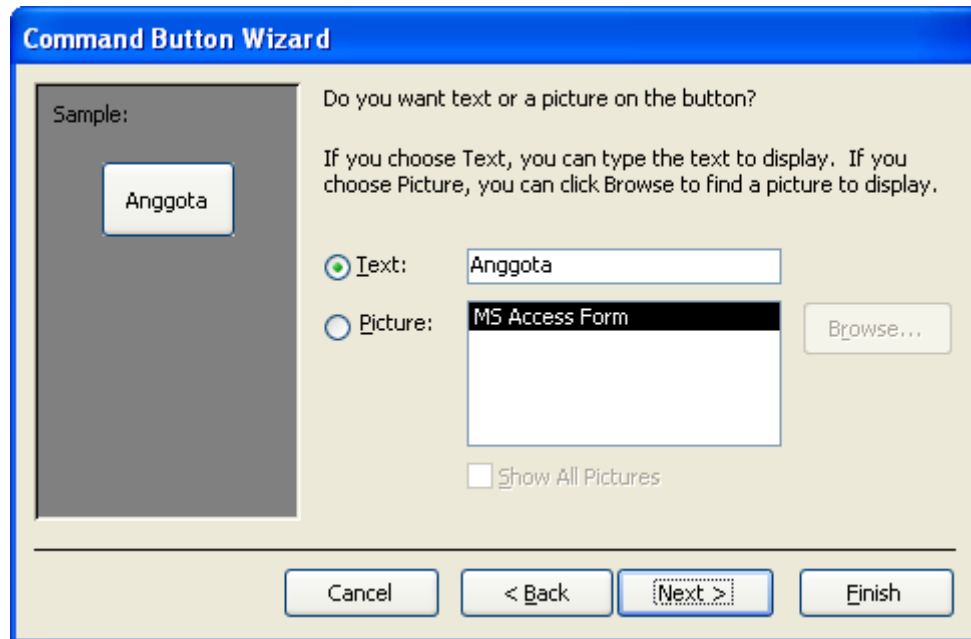
- Selanjutnya tentukan secara spesifik untuk menampilkan informasi.



Gambar 8.3: Membuka form dan menampilkan semua data

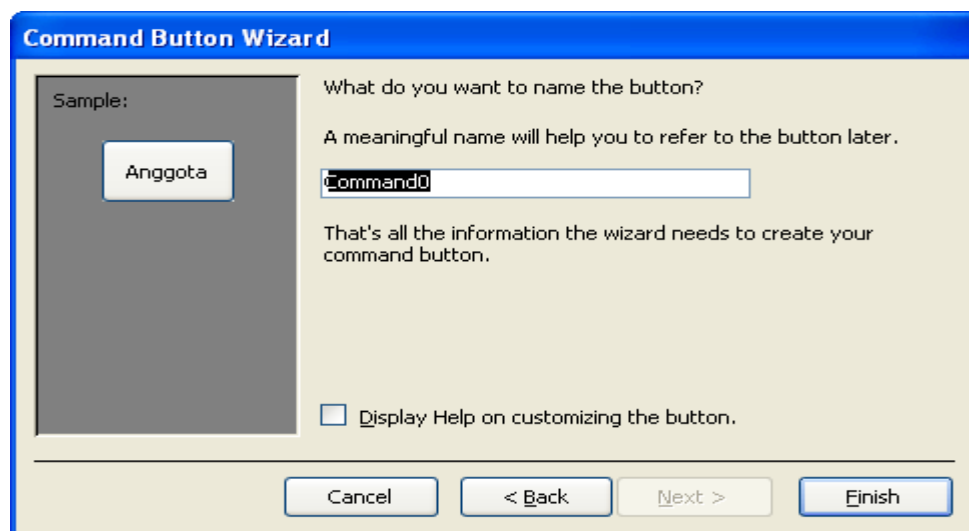
Tapi jika ingin menampilkan dengan mencari data, tidak seluruhnya maka pilih Open the form and find specific data to display.

- Lalu, tentukan jenis tampilan menu, apakah text atau gambar, missal pilih text, ketik anggota.



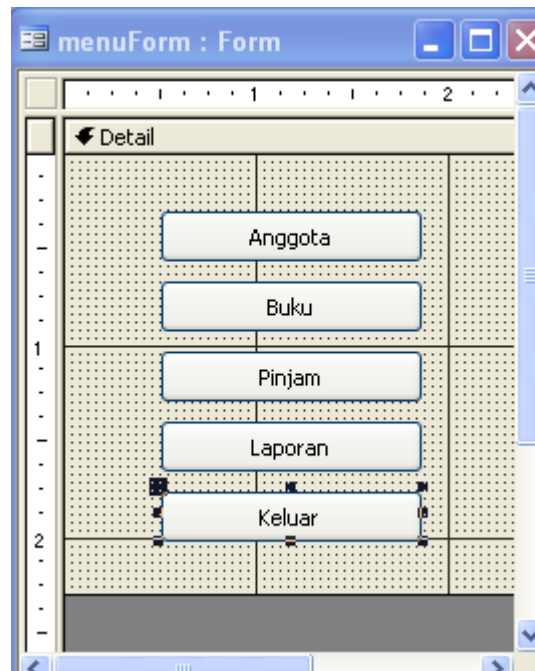
Gambar 8.4: Bentuk Command button Text atau Gambar

- Pilih Next, maka apakah nama button ingin dirubah namanya(sebagai variable) biasanya tidak perlu dirubah.



Gambar 8.5: Konfirmasi merubah nama button

- Dengan cara yang sama, lalu buat menu dalam form sebagai berikut :

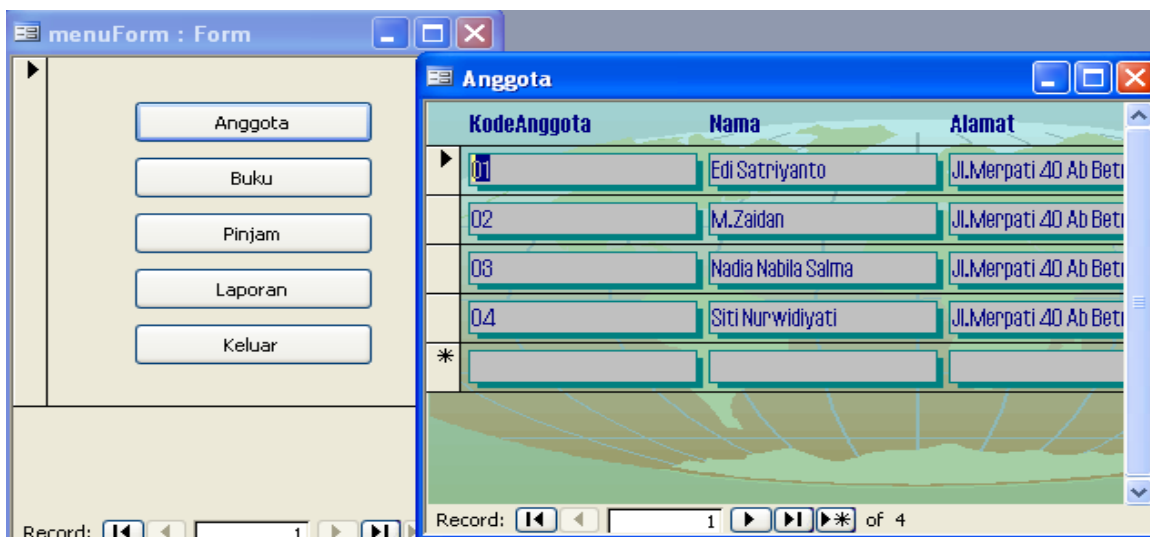


Gambar 8.6: Menu Form

Keterangan :

Caterories	Action	Panggil Form
Form Operation	Open Form	Buku
Form Operation	Open Form	Pinjam
Report Operation	Preview Report	Cetak
Form Operation	Close Form	-

- Lalu jalankan Menu Form diatas, pilih View dan pilih Form View

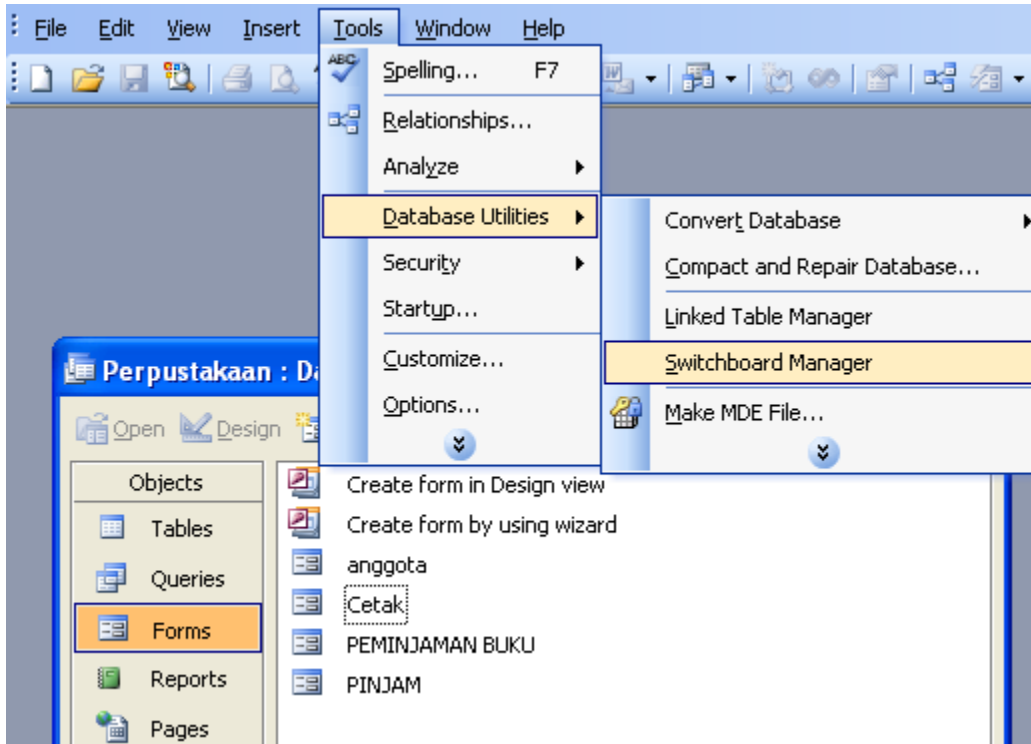


Gambar 8.7: Memanggil form anggota denga menu form

8.2. Menggunakan Navigasi Switchboard Manager

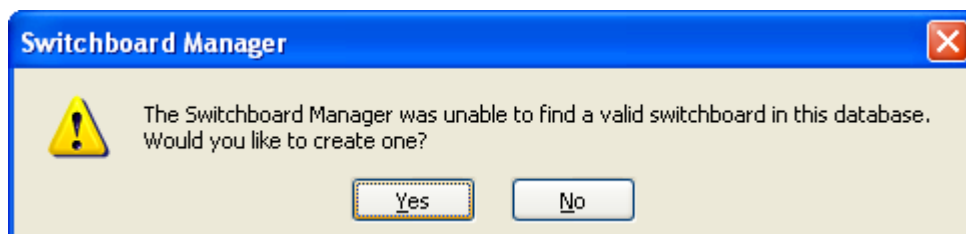
Langkah-langkah :

- Buka database
- Aktifkan Switchboard Manager sebagai berikut :



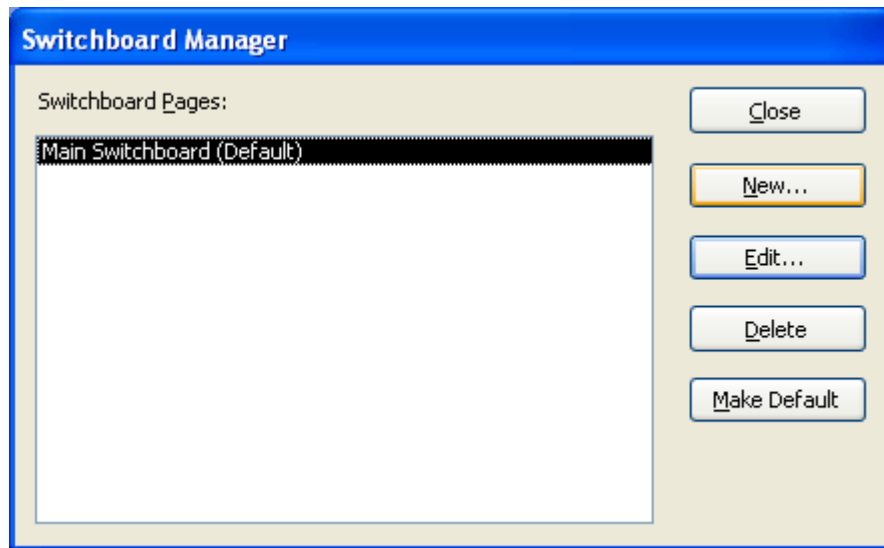
Gambar 8.8. Menu Switchboard Manager

Maka bila Switchboard belum dibuat akan ada konfirmasi sebagai berikut :



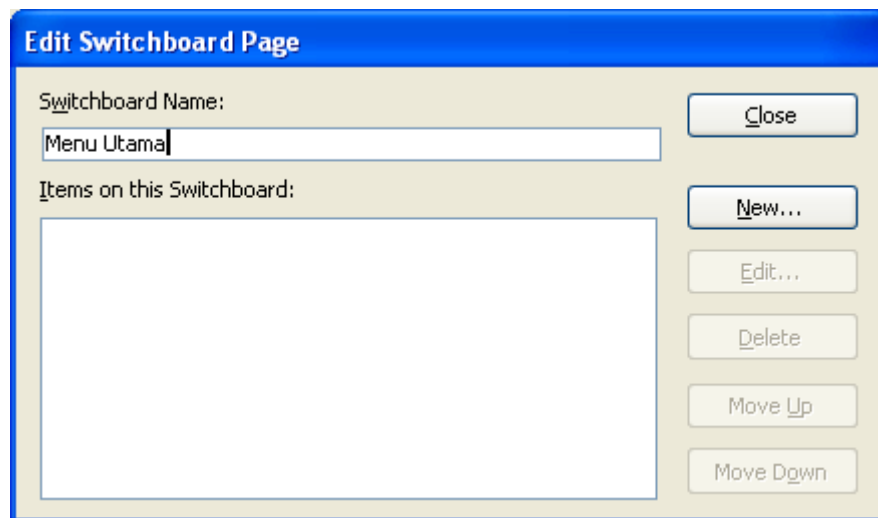
Gambar 8.9. Memulai membuat Switchboard

- Maka Switchboard Manager akan nampak seperti berikut :



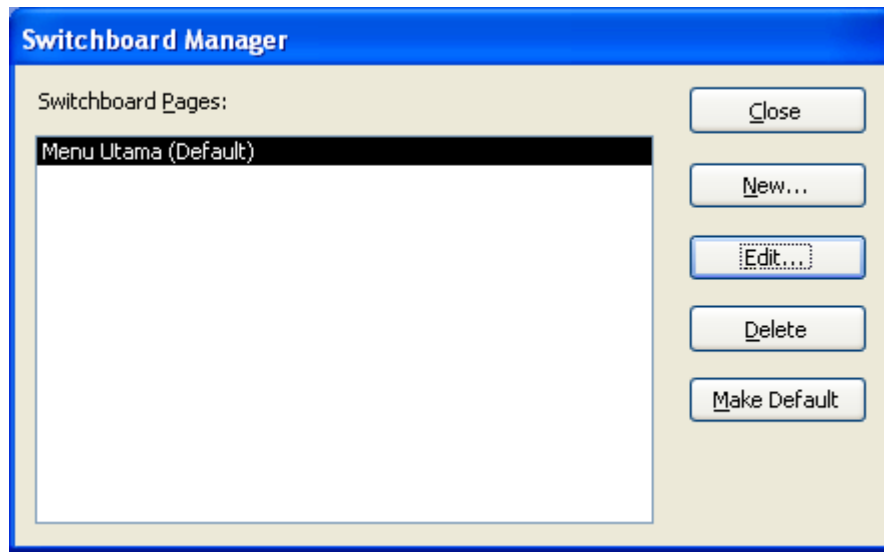
Gambar 8.10. Main Switchboard(default)

- Maka edit Main Switchboard, klik Edit sehingga menjadi seperti berikut:



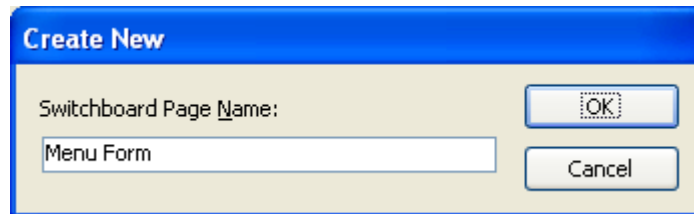
Gambar 8.11. Edit Switchboard

Sehingga akan menjadi seperti berikut :



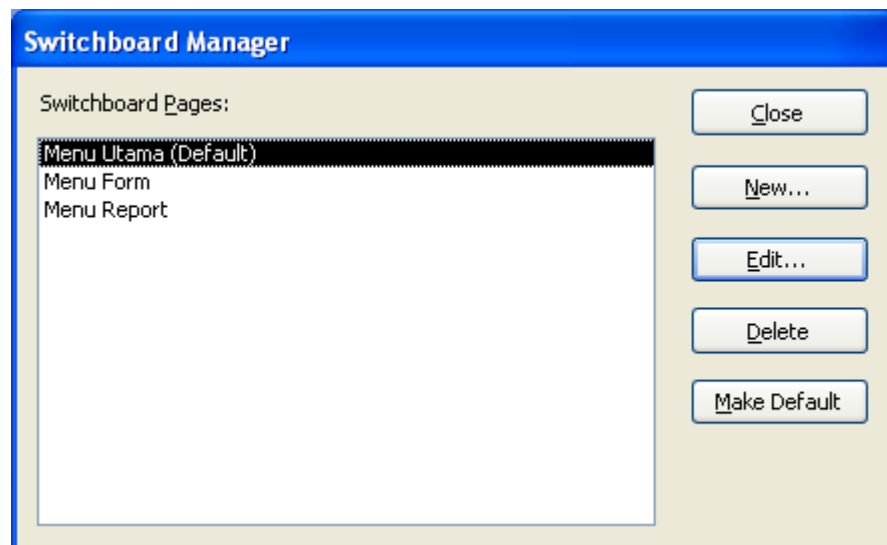
Gambar 8.12. Hasil edit menu default

- Pilih New untuk menambahkan menu dalam Switchboard :



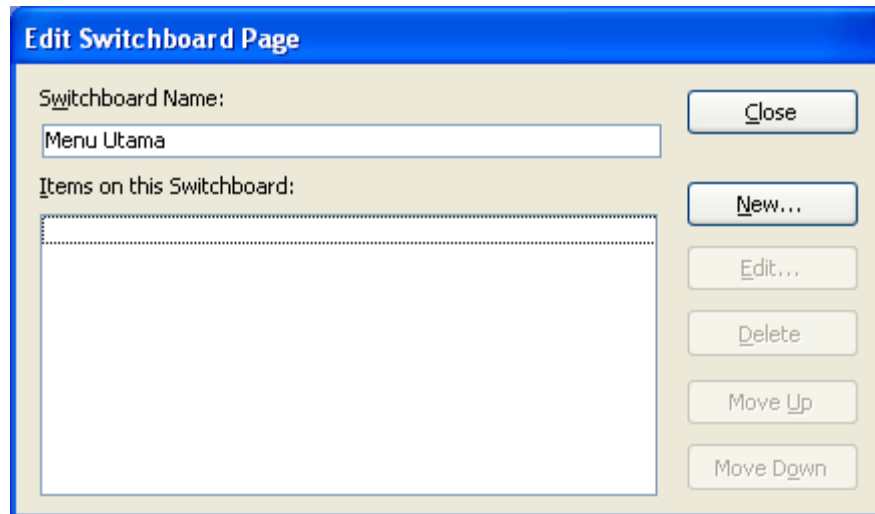
Gambar 8.13. Membuat menu

- Buat Menu Form dan Menu Report sehingga hasilnya sebagai berikut :



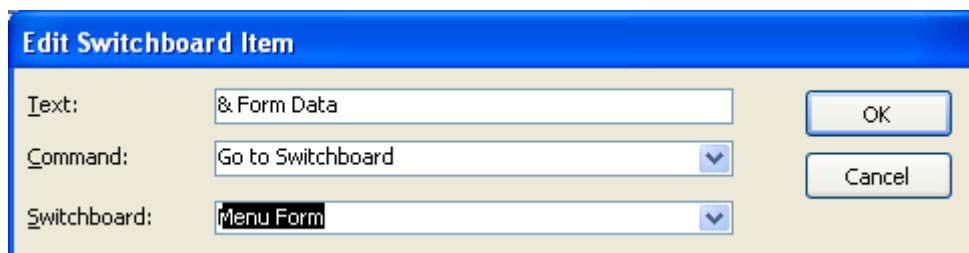
Gambar 8.14. Menu yang dibuat

- Lalu didefinisikan isi tiap halaman switchboard, mulai dari halaman menu utama, klik edit:

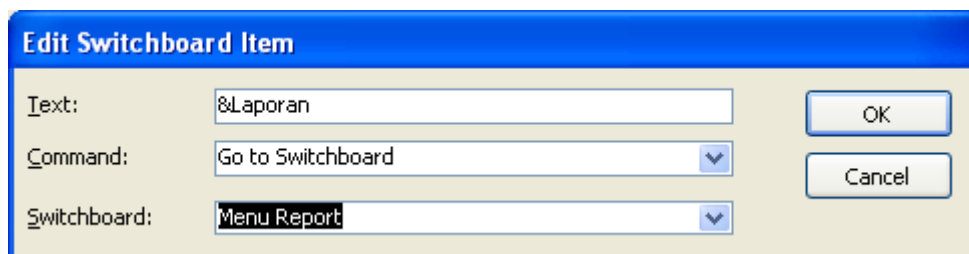


Gambar 8.15. Menambahkan sub menu

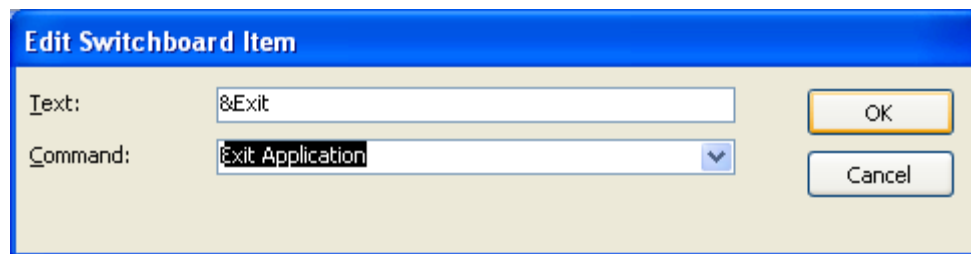
- Buat semua sub menu yang akan ditampilkan, tekan tombol New dan lakukan Edit, dan arahkan switchboard sesuai dengan menu. Seperti pada contoh berikut, menu utama terdiri dari sub menu: Form Data, Laporan dan Exit. Maka tambahkan sub menunya sebagai berikut :



Gambar 8.16. Menambah sub menu Form Data pada Menu Utama

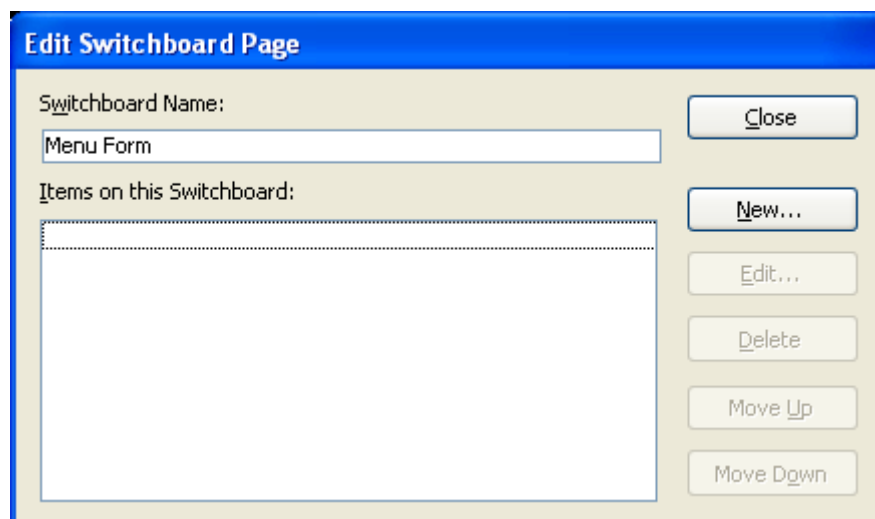


Gambar 8.17. Menambah sub menu Laporan pada Menu Utama



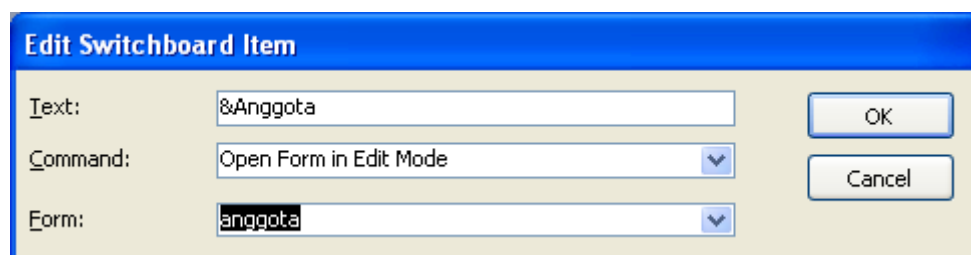
Gambar 8.18. Menambah sub menu Exit pada Menu Utama

- Pilih Edit untuk menambahkan sub menu atau menjalankan menu lainnya.

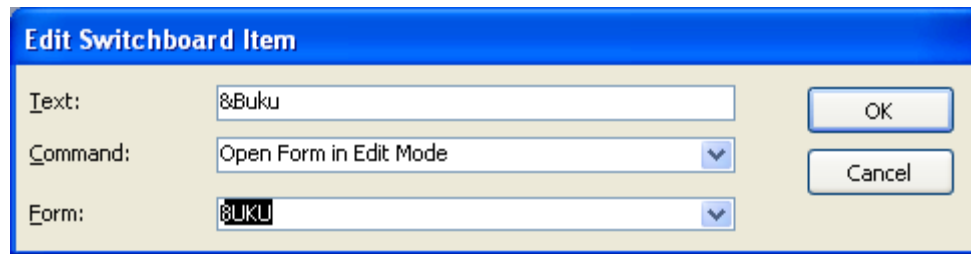


Gambar 8.19. Menambah sub menu pada menu Form

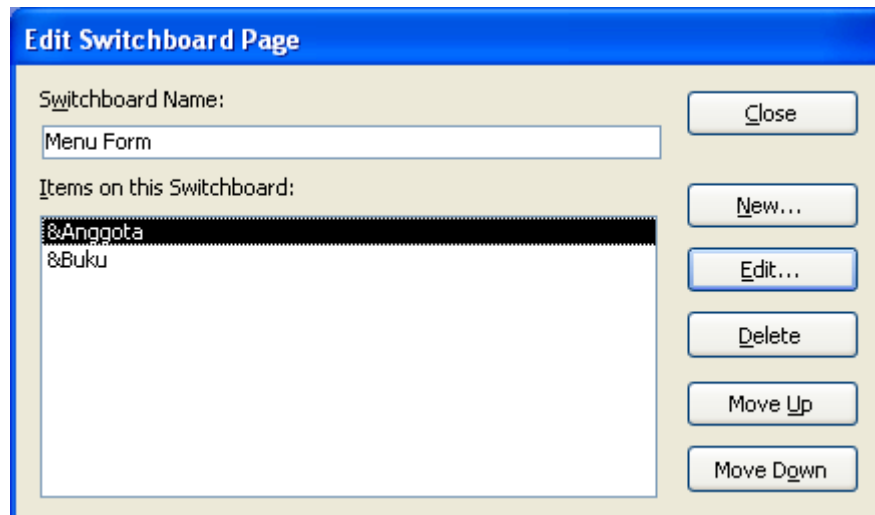
Buat sub menu form sebagai berikut :



Gambar 8.20. Sub menu Anggota memanggil form Anggota

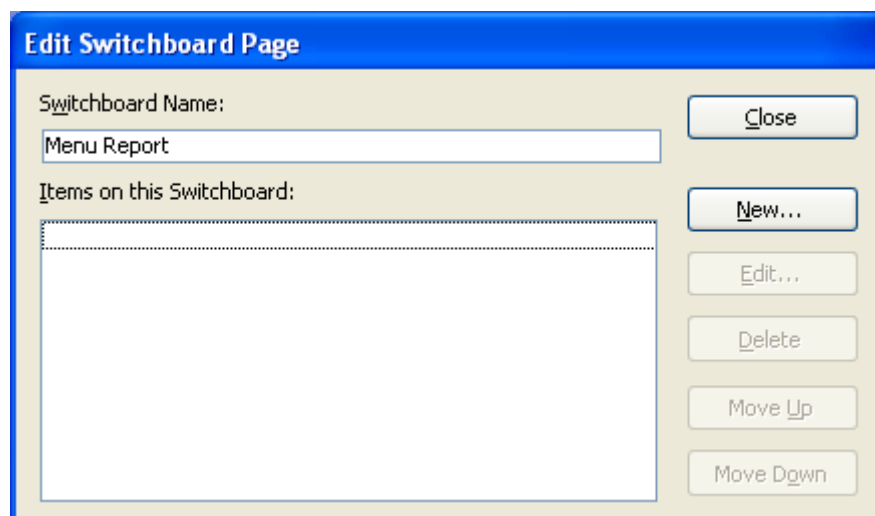


Gambar 8.21. Sub menu Buku memanggil form buku



Gambar 8.22. Sub menu pada Menu Form

- Demikian juga buat sub menu pada menu report, sperti sebagai berikut:



Gambar 8.23. Menambahkan sub menu pada menu report

The dialog box 'Edit Switchboard Item' has a blue title bar. It contains three input fields: 'Text' with the value 'Laporan Anggota', 'Command' with a dropdown menu showing 'Open Report', and 'Report' with a dropdown menu showing 'ANGGOTA'. To the right of these fields are two buttons: 'OK' and 'Cancel'.

Gambar 8.24. Sub menu laporan pada menu Report

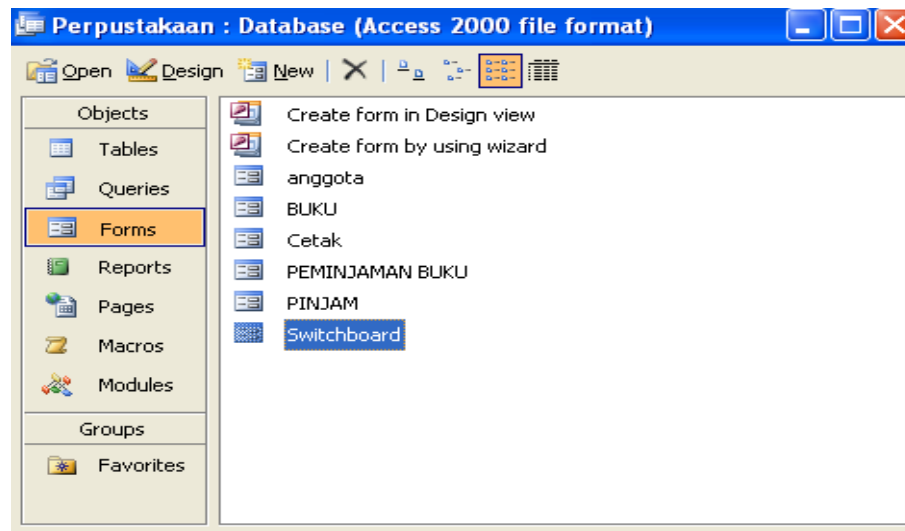
The dialog box 'Edit Switchboard Item' has a blue title bar. It contains three input fields: 'Text' with the value 'Buku', 'Command' with a dropdown menu showing 'Open Report', and 'Report' with a dropdown menu showing 'BUKU'. To the right of these fields are two buttons: 'OK' and 'Cancel'.

Gambar 8.25. Sub menu buku pada menu buku

The dialog box 'Edit Switchboard Page' has a blue title bar. It contains a 'Switchboard Name' field with the value 'Menu Report'. Below this is a list box titled 'Items on this Switchboard:' containing two items: 'Laporan Anggota' (which is selected) and 'Buku'. To the right of the list box are five buttons: 'Close', 'New...', 'Edit...', 'Delete', 'Move Up', and 'Move Down'.

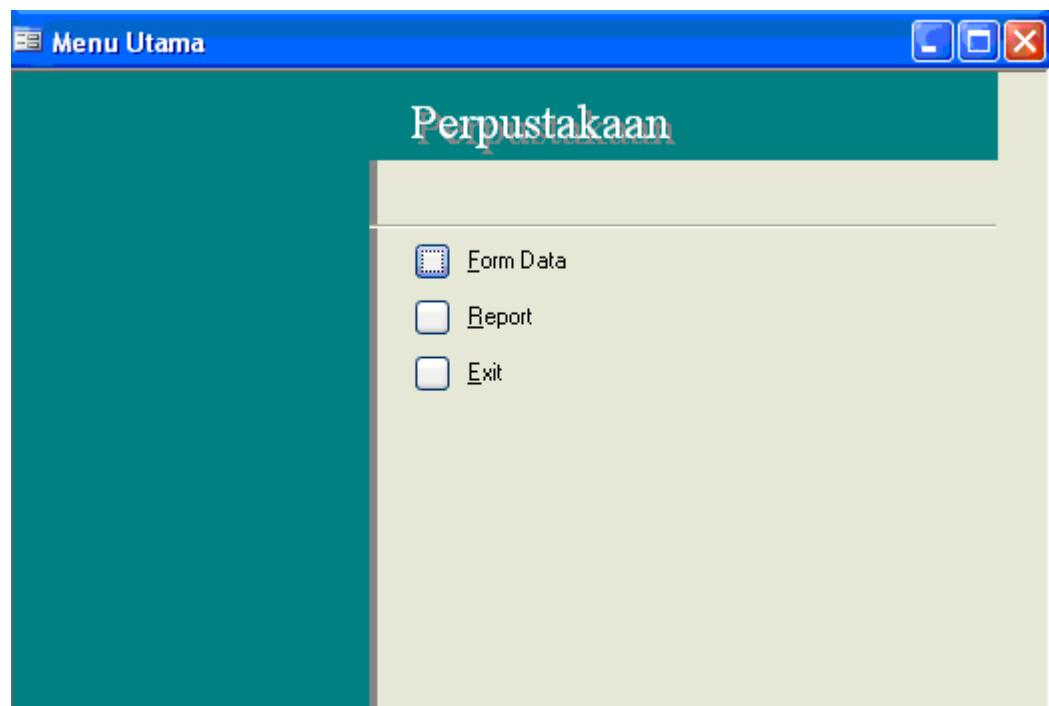
Gambar 8.26. Hasil sub menu pada menu report

- Jalankan Switchboard seperti menjalankan form, karena Switchboard diletakan pada form.

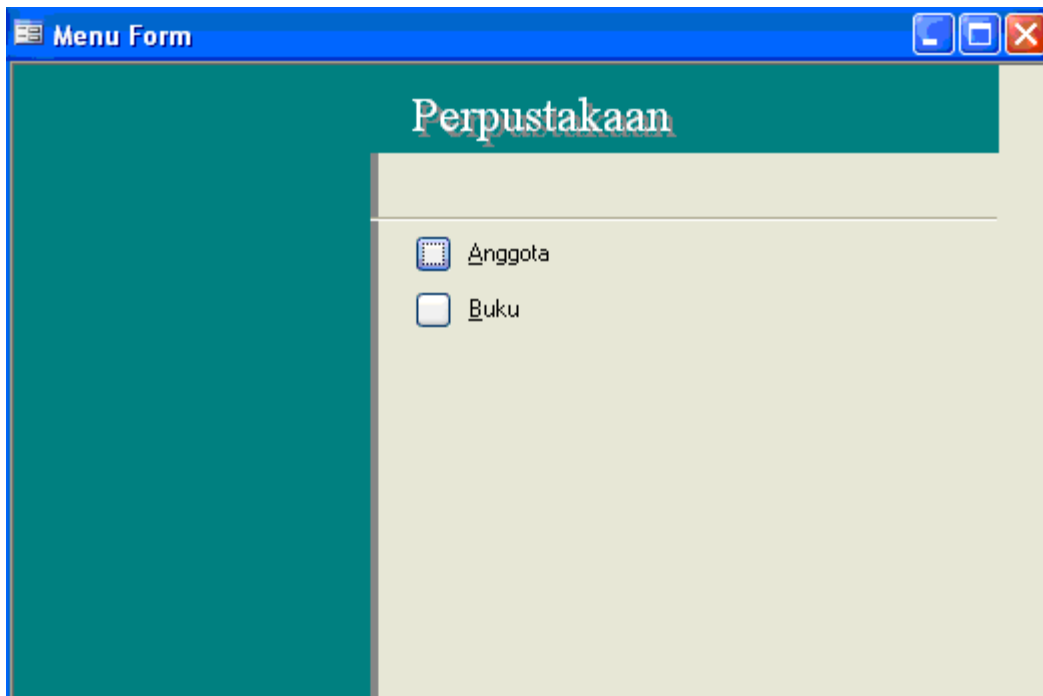


Gambar 8.27. Hasil rancangan switchboard dalam form

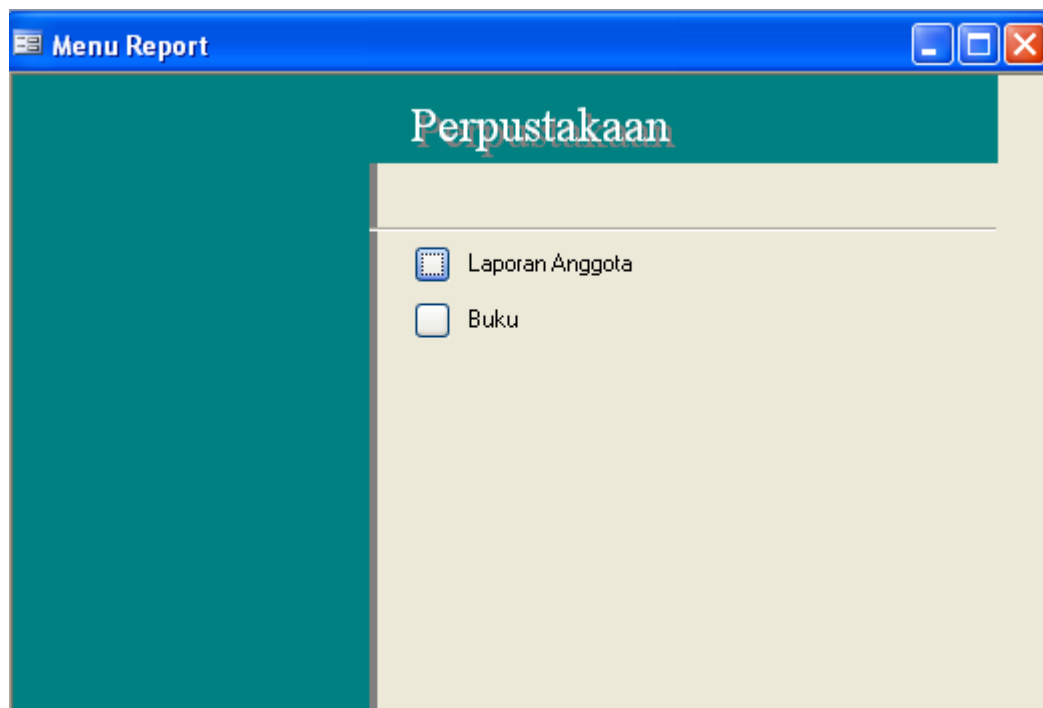
- Bila di jalankan hasil dari Switchboard adalah sebagai berikut



Gambar 8.28. Menu utama hasil switchboard



Gambar 8.29. Hasil sub menu form



Gambar 8.30. Hasil sub menu report

Latihan Soal.

1. Buat menu form untuk memanggil form dan laporan sebagai berikut:
 - Form yang akan dipanggil:
 - Pegawai
 - Kerja
 - Laporan yang akan dipanggil laporan:
 - Gaji Kerja
 - Pegawai
2. Buat menu form untuk system penilaian seperti form entri data yang telah disiapkan, Dan lengkapi juga untuk reportnya, lalu panggil dalam menu yang saudara buat.
3. Buat Switchboard untuk menu dalam system rental VCD.