

# **Proposta de Reabilitação e Recuperação da antiga Zona Industrial em Vila Real**

## 1. TEMA

INICIALMENTE FOI-NOS SUGERIDA A ELABORAÇÃO DE UMA PROPOSTA DE REABILITAÇÃO E RECUPERAÇÃO DE UMA ÁREA EMINENTEMENTE DEGRADADA NA CIDADE DE VILA REAL – A ANTIGA ZONA INDUSTRIAL.

PARA ALÉM DA NATURAL DIFICULDADE EM INTERVIR EM ESPAÇO URBANO, PELA **CONJUGAÇÃO DE “REALIDADES” ACTUAIS** DIFERENTES (ACESSOS, TIPOLOGIAS DE EDIFICADO, IMPORTÂNCIA RELATIVA DOS ESPAÇOS, OS ESPAÇOS VERDES E A SUA RELAÇÃO COM A CIDADE, AS EXPECTATIVAS DE EXPANSÃO DOS DIFERENTES SECTORES, ...), AGRESCE A DIFICULDADE EM CONJUGAR ESTAS REALIDADES **COM AS QUE ORIGINALMENTE ESTIVERAM NA GÉNESE DOS ESPAÇOS E DAS FUNÇÕES QUE ESTES TINHAM NO PASSADO**, E QUE TÊM, OBRIGATORIAMENTE, QUE SER CONSIDERADAS COMO MAIS UM FACTOR DE ANÁLISE, SÍNTESE E PROPOSTA FINAL.

**CONTAS BEM FEITAS, É ISTO QUE TORNA ESTA PROPOSTA ESPECIALMENTE ALICIANTE**



## 2. ANÁLISE

### NO TERRENO:

#### . LEVANTAMENTO FOTOGRÁFICO





## 2. ANÁLISE

### NO TERRENO:

- LEVANTAMENTO DE EXISTÊNCIAS – TIPOLOGIAS, DIMENSÕES, MATERIAIS, ...

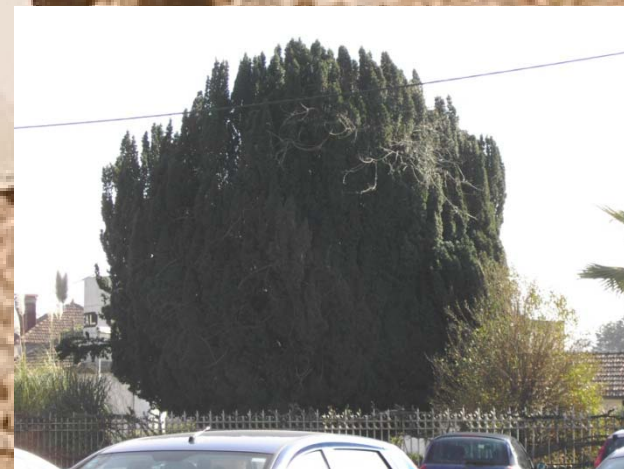




## 2. ANÁLISE

### EM GRUPO/COMPUTADOR/ARQUIVO:

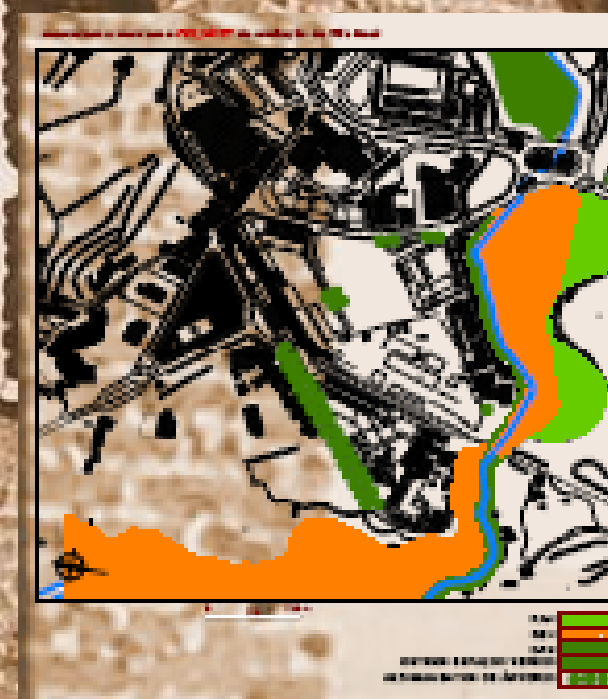
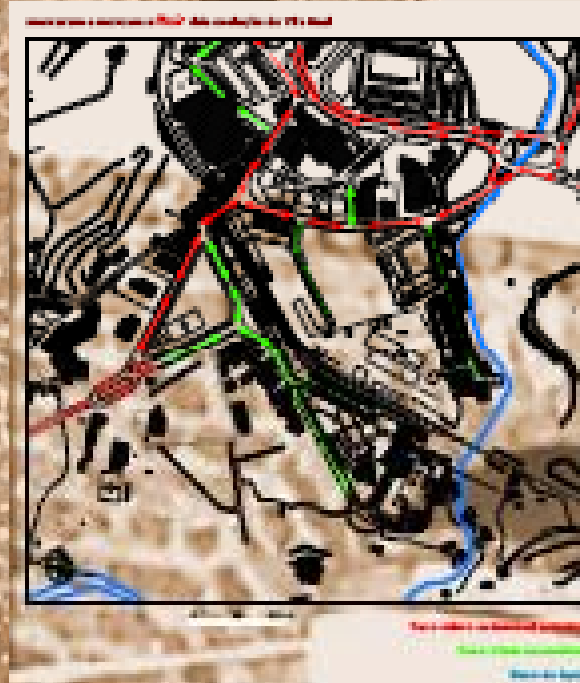
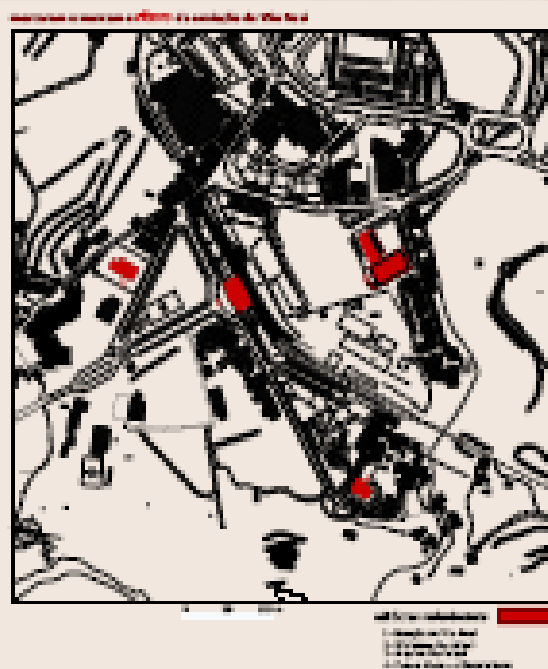
- . LEVANTAMENTO HISTÓRICO (IMPORTÂNCIA DOS DIFERENTES LOCAIS)
- . CARACTERIZAÇÃO FÍSIO-GEOGRÁFICA E FITO-EDAFO-CLIMÁTICA – (CLIMA, TEMPERATURA, HUMIDADE, ...)
- . ESTUDOS DE DOCUMENTAÇÃO FORNECIDA DIVERSA – PDM
- . ESTUDO DAS CONDICIONANTES (RAN, REN E DPH)
- . ESTUDO DAS NOVAS ACESSIBILIDADES PREVISTAS
- . ESTUDO DOS FLUXOS CIRCULATÓRIOS (VIÁRIOS – PEDONAIS E AUTOMÓVEIS; AR; ÁGUA)
- . ESTUDO DA VEGETAÇÃO EXISTENTE (NO LOCAL E A SUA RELAÇÃO COM A EXISTENTE NOUTROS LOCAIS IMPORTANTES DA CIDADE – JARDINS, PARQUES, ...)



## 2. ANÁLISE

### EM ESTIRADOR/COMPUTADOR:

- LEVANTAMENTO PLANIMÉTRICO E ALTIMÉTRICO, COM CORRECÇÃO DAS CARTAS FORNECIDAS E PREPARAÇÃO DE CARTOGRAFIA DE BASE CREDÍVEL
- PRODUÇÃO DE CARTAS DE SÍNTESE - CARTA DE HIPSOMETRIA, CARTA DE DECLIVES, CARTA DE RAN, REN E DPH, CARTA DE ACESSIBILIDADES, CARTA DE VEGETAÇÃO RELEVANTE
- DEFINIÇÃO DE UMA ÁREA ESPECÍFICA DE INTERVENÇÃO PARA A ELABORAÇÃO DA PROPOSTA FINAL



### 3. ESTUDO PRÉVIO / PROPOSTAS INICIAIS



...THE AREA OF INITIAL PROPOSALS IS IMPACTFUL...



## 4. PROPOSTA FINAL

### OBJECTIVOS:

A REQUALIFICAÇÃO DA ESTAÇÃO DE CAMINHO-DE-FERRO E SUA ENVOLVENTE

A RECUPERAÇÃO E REQUALIFICAÇÃO DA ANTIGA ZONA INDUSTRIAL DE VILA REAL, EM ESPECIAL PARA AS RUÍNAS DA ANTIGA UNIDADE FABRIL

A PROMOÇÃO DA (RE-) QUALIFICAÇÃO DA INTERFACE DE LIGAÇÃO ENTRE AS DUAS REALIDADES - A NOVA E A ANTIGA VILA REAL

### MEDIDAS:

. A **RECUPERAÇÃO DA ZONA MARGINAL** DA LINHA FÉRREA, DESDE A TIPOLOGIA DE PAVIMENTOS AO ESTABELECIMENTO DE ZONAS DE ESTADIA QUE PROPORCIONEM UM MAIS APRAZÍVEL USUFRUTO DO ESPAÇO QUE SE QUER DE LIGAÇÃO COM O FUTURO MUSEU DA ELECTRICIDADE E O MIRADOURO DA "MEIA-LARANJA"

. O ESTABELECIMENTO DE UMA ZONA DE **PASSAGEM - LIGAÇÃO DA ESTAÇÃO PARA A ZONA DA BIBLIOTECA MUNICIPAL** QUE SERÁ COMPLEMENTADO, NESSA ÁREA COM UM EIXO VISUAL E VIÁRIO PEDONAL, QUE TORNARÁ ESSA "UNIÃO" EFECTIVA

. A CRIAÇÃO, AINDA NESSA INTERFACE DE UMA **PRAÇA CIRCULAR MULTIUSOS** (QUE PODERÁ SERVIR, ENTRE OUTROS PARA . A REALIZAÇÃO SAZONAL DE FEIRAS, SEMANA ACADÉMICA, CIRCO,...), SENDO A SUA UTILIZAÇÃO MAIORITÁRIA COMO ESPAÇO APRAZÍVEL QUE FUNCIONARÁ COMO UM ESPAÇO DE ENCONTRO E ACTIVIDADE INFORMAL. PRESSUPÕE-SE, NATURALMENTE, A UTILIZAÇÃO/RECICLAGEM DE ALGUNS MATERIAIS DISPONÍVEIS (TIJOLO-BURRO, SULIPAS, TELHA, AZULEJO, ...)

. A CRIAÇÃO DE UMA ZONA CONTÍGUA A ESTA (QUE DERIVA DA RECUPERAÇÃO AS RUÍNAS DA FÁBRICA DE CERÂMICA) QUE CONJUGAM O VALOR SIMBÓLICO QUE O ESPAÇO ACARRETA COM ACTIVIDADES MAIS VOLTADAS PARA A ACTIVIDADE LÚDICA E PARA A RESTAURAÇÃO (**LUDDOTECA SERVIDA POR CAFÉ/RESTAURANTE, PARQUE INFANTIL, ...**)

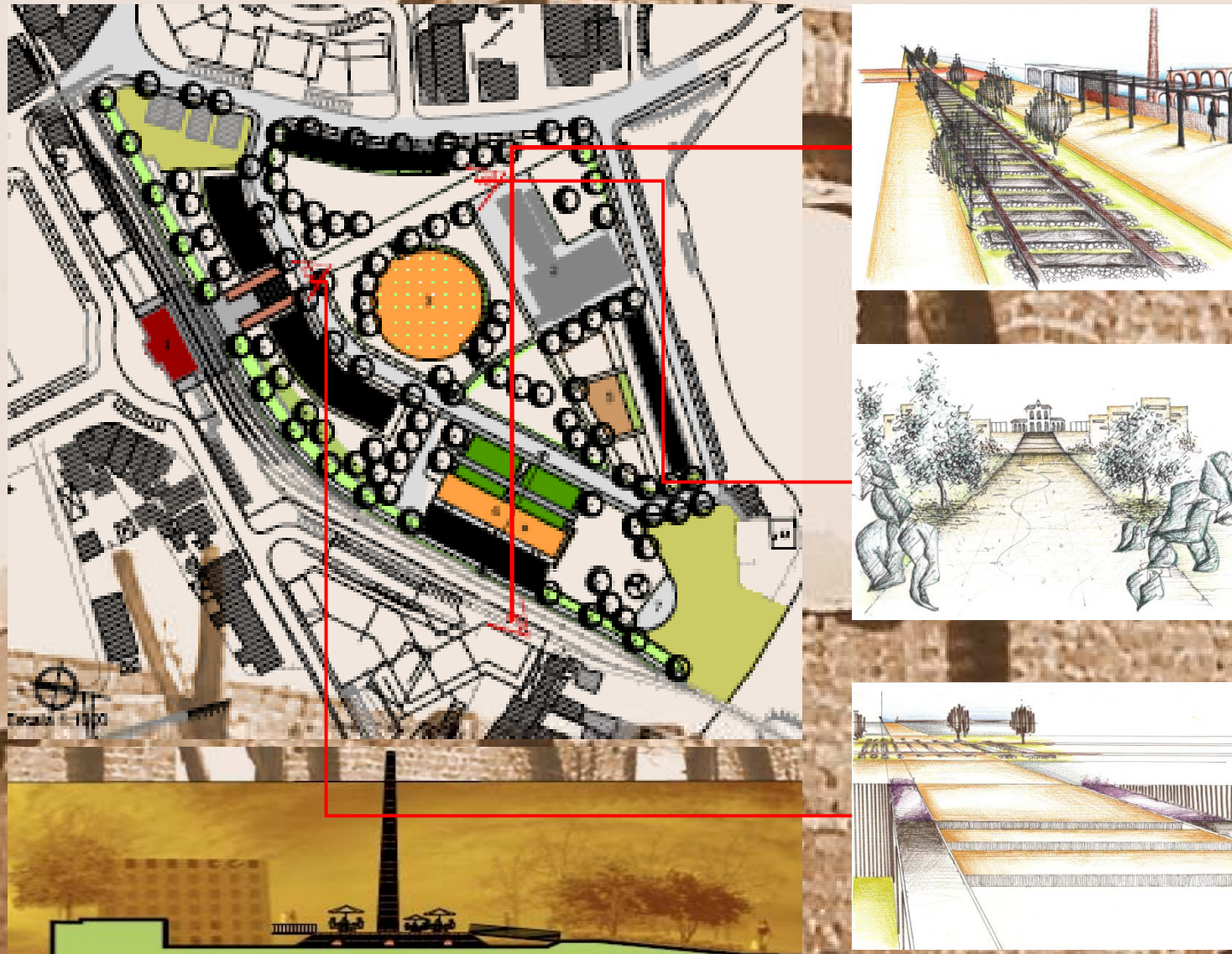
. A ENVOLVER TODOS ESTES ESPAÇOS ESTARÁ, NUMA FORMA MAIS ORGÂNICA, A **VEGETAÇÃO** QUE, MAIS DO QUE CONSTITUIR UMA BARREIRA FÍSICA OU VISUAL, SEJA UM ELEMENTO UNIFICADOR (TALVEZ O MAIS IMPORTANTE) DO ESPAÇO E, NATURALMENTE, OS ACESSOS

. OS **ACESSOS** SERÃO **MAIORITARIAMENTE PEDONAIS** COM **REAPROVEITAMENTO DOS MATERIAIS** JÁ EXISTENTES E UM (NECESSÁRIO) PARA CIRCULAÇÃO AUTOMÓVEL E RESPECTIVAS ÁREAS DE ESTACIONAMENTO AUTOMÓVEL

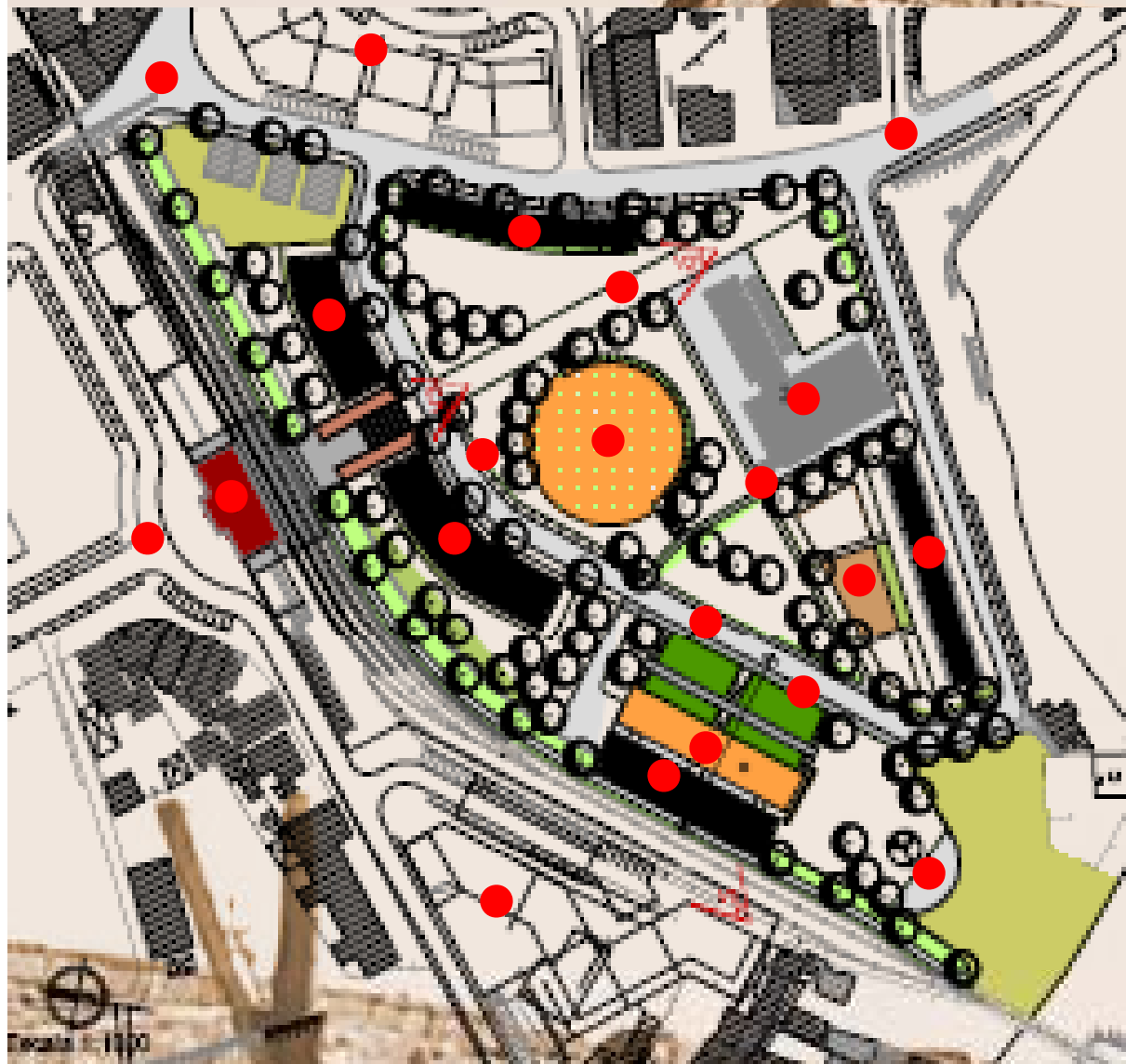
. POR FIM PREVEMOS O **LOTEAMENTO DE CERCA DE 24 MORADIAS UNIFAMILIARES**



#### 4. PROPOSTA FINAL



#### 4. PROPOSTA FINAL



**VIAS DE ACESSO**

**VIAS DE ACESSO AUTOMÓVEL**

**VIAS DE ACESSO PEDONAL**

**EDIFICADO**

**EDIFICADO REFERENCIAL**

**EDIFICADO POLIS**

**EDIFICADO (MORADIAS) PROPOSTO**

**EQUIPAMENTO PROPOSTO**

**PRAÇA MULTIUSOS**

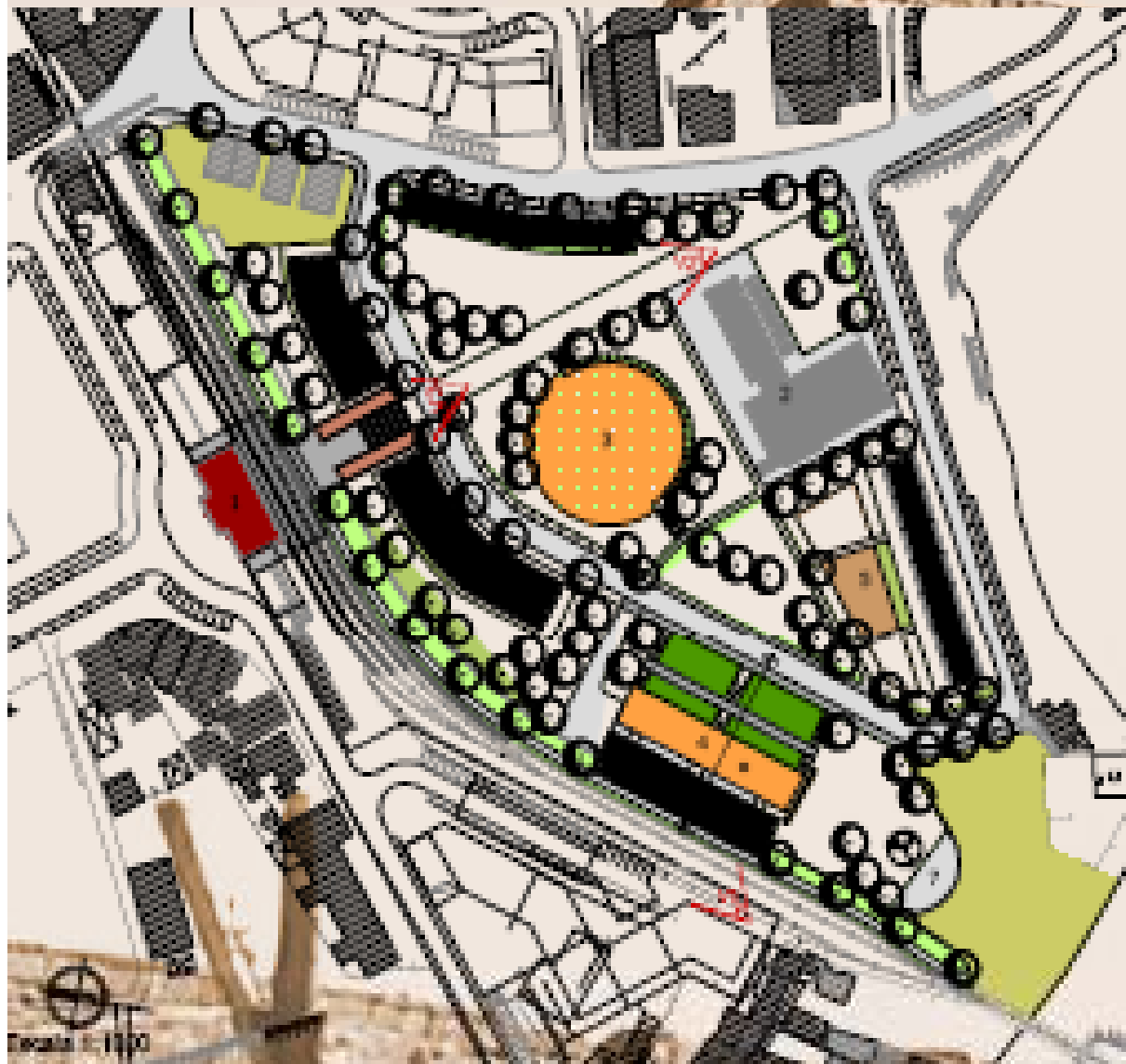
**PARQUE INFANTIL**

**LUDOTECA/CAFÉ/BAR/ESPLANADA**

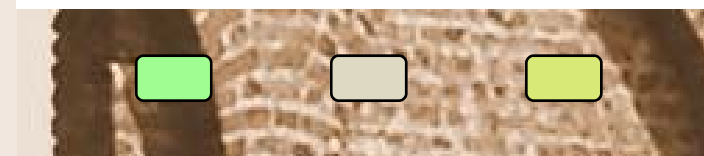
**MIRADOURO (MIRA – ESCARPAS)**



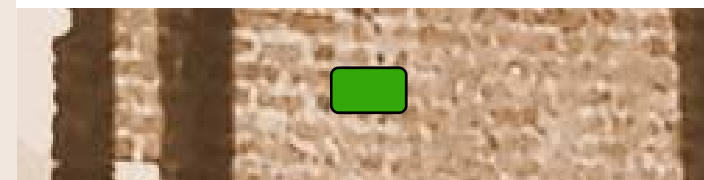
#### 4. PROPOSTA FINAL



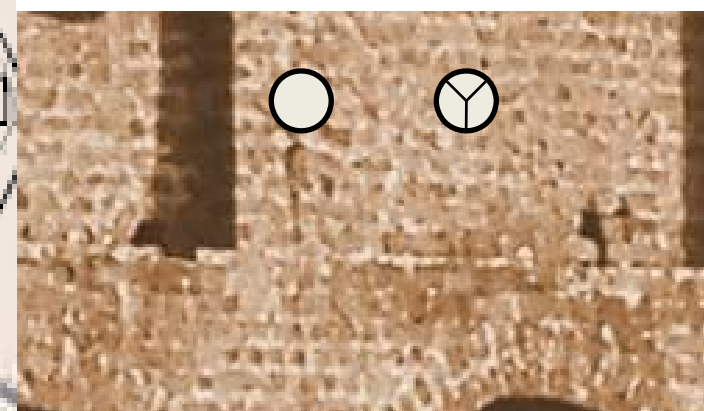
EST. HERBÁCEO



EST. ARBUSTIVO/SUBARBUSTIVO



EST. ARBÓREO/SUBARBÓREO



## BIBLIOGRAFIA

- AMADO, M. P.**, 2005. *Planeamento Urbano Sustentável*. Colecção Pensar Arquitectura. Ed. Caleidoscópio, 234 pg. Casal de Cambra, Portugal.
- BRANDÃO, P., CARRELO, M. e ÁGUAS, S.**, 2002. *O Chão da Cidade – guia de avaliação do design de espaço público*. 199 pg. Centro Português de Design.
- CALDEIRA CABRAL, F.**, 2003. *Fundamentos da Arquitectura Paisagista*. Instituto da Conservação da Natureza, Lisboa, 2ª edição, 203 pg.
- CERVEIRA, M.**, 1990. *Os Elementos Verdes nos Aglomerados Urbanos*. Ministério do Planeamento e da Administração do Território, Comissão de Coordenação da Região Centro, Coimbra.
- CORREIA, C. P; CASTEL-BRANCO, C. e FURTADO, J. A.**, 1994. *Os Quatro Rios do Paraíso*. ISBN: 972-20-1130-8, 1ª Edição; Publicações D. Quixote, Lisboa.
- GAUZIN-MÜLLER, D.**, 2003. *Arquitectura Ecológica*. Editorial Gustavo Gili. Barcelona. Espanha
- JELlicoe, G. e JELlicoe, S.**, 2004. *El Paisaje del Hombre*. Versão castelhana de Carlos Sáenz Valicourt, arqtº. ISBN: 84-252-1658-3. 3ª Edição, Editorial Gustavo Gili, SA, Barcelona. 408 pp.
- MOURA, R. M.**, 2004. *O que é Arquitectura Paisagista? Contributo para uma reflexão*. UTAD, Série Didáctica – Ciências Aplicadas, nº 171; 2ª edição.
- MOURA, R. M.**, 2004. *Os Fundamentos e os Antecedentes da Conservação em Portugal*. UTAD, Série Didáctica – Ciências Aplicadas, nº 164; 2ª edição.
- RIBEIRO, O.**, 1998. *Portugal, o Mediterrâneo e o Atlântico*. Livraria Sá da Costa Editora, Lisboa 22.
- RICHAUD, F.**, 2002. *O Jardineiro do Rei*. Tradução de Isabel St.-Aubyn. Colecção Ficção/Verdade. Temas e Debates. Actual Editores, Lda. 118 pg. Lisboa.
- TORRES DE CASTRO, L. F. e RIBEIRO, J. A.**, 2001. *Colecção de Plantas Ornamentais nos Espaços Verdes da UTAD*. 2.ª Edição, Sector Editorial dos SDE – UTAD, Vila Real. 2ª Edição, Extra-série, 89 pgs.
- TORRES DE CASTRO, L. F.**, 2005. *Os jardins da Universidade de Trás-os-Montes e Alto Douro*. UTAD, Vila Real. Extra-série, 113 pgs.



## OS AUTORES



Sonho ...

actividade mental não dirigida, (...), e da qual, (...) se pode conservar certa lembrança; conjunto de ideias e de imagens que perpassam o espírito (...); (fig.) fantasia; ilusão; utopia

*In Dicionário da Língua Portuguesa, Porto Editora*

## Reabilitação e Recuperação da antiga Zona Industrial em Vila Real

FIM