

**Partida N°22**

*¡Un momento dulce!*

**Bad Aussee, 1921**

**Blancas: M. Euwe**

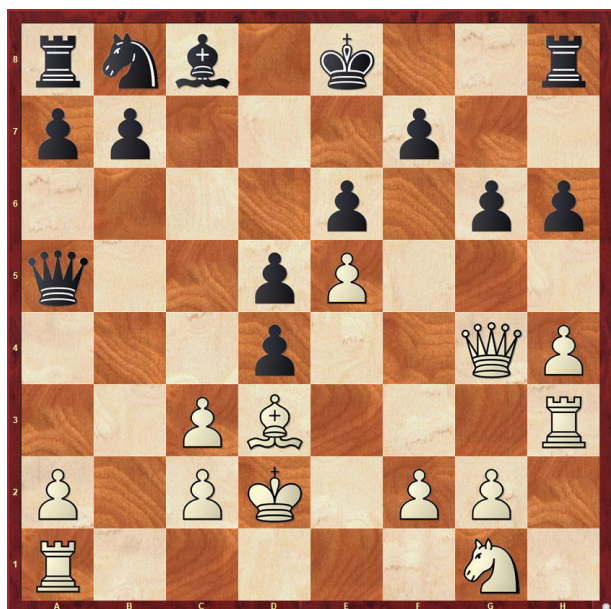
**Negras: G. Maroczy**

**DEFENSA FRANCESA**

1.e4	e6
2.d4	d5
3.♘c3	♘f6
4.♙g5	♙b4
5.e5	h6
6.♙d2	♙xc3
7.bxc3	♘e4
8.♚g4	g6
9.h4	c5
10.♙d3	♘xd2
11.♙xd2	♚a5

11...cxd4 es superior.

12.♚h3	cxd4
--------	------



13.♙xg6!	♚c7
14.♚f3	♚g8

15.♚xf7	♚xc3+
16.♙e2	d3+
17.cxd3	♚xe5+
18.♙f3	♚f8

Si 18...♚xa1 19.♚g7+ ♙f8 20.♚f4+ gana bien.

19.♚f5+	♙d7
20.♚xf8	♚xa1
21.♚f7+	♙d8
22.♚b4	♘d7
23.♚d6	...

Amenaza 24.♚f8 mate.

23. ...	♚h8
---------	-----

24.♘e2	...
--------	-----

Dirigiéndose a f4 y e6.

24. ...	e5
---------	----

25.♘f4!	...
---------	-----

Nada lo detiene...

25. ...	exf4
---------	------

26.♙f5	♚e8
--------	-----

27.♙xd7	♙xd7
---------	------

Si las blancas no hubieran sacrificado su caballo, las negras podrían ahora tomar la torre con jaque.

28.♚f8

1-0

Rinden.

