



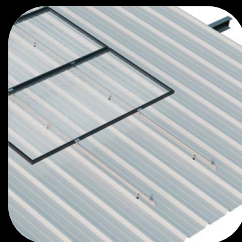
SUNFER 25
AN ENSTALL BRAND

Formatos de venta

KIT



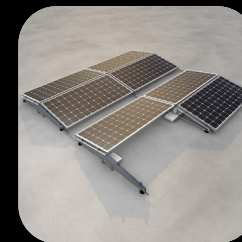
**COPLANAR CUBIERTA
TEJA**



**COPLANAR CUBIERTA
METÁLICA**



**INCLINADA PARA
CUBIERTA**



LASTRADAS



FACHADA



**INCLINADA PARA
TERRENO**



**MARQUESINAS DE
APARCAMIENTO**



KITS DE UNIÓN

COPLANAR CUBIERTA TEJA

CARRIL CONTINUO

01V

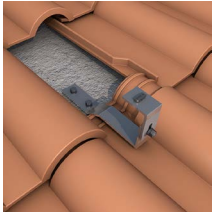


CRUDO		ANOD.		BLACK		Volumen (mm)	Peso (Kg)
Ref.	PVP (€)	Ref.	PVP (€)	Ref.	PVP (€)		
01V1	58,53	01V1-A	68,13	01V1-B	68,13	1480x140x80	3,63
01V2	94,92	01V2-A	114,33	01V2-B	114,07	1550x200x80	6,27
01V3	132,78	01V3-A	160,61	01V3-B	160,84	1950x200x80	8,73
01V4	169,51	01V4-A	207,33	01V4-B	207,46	1950x200x85	11,10
01V5	211,41	01V5-A	258,55	01V5-B	258,94	1950x200x120	13,81
01V6	250,08	01V6-A	306,42	01V6-B	306,94		16,32



Transporte <=2,4 m

02V



CRUDO		ANOD.		Volumen (mm)	Peso (Kg)
Ref.	PVP (€)	Ref.	PVP (€)		
02V1	74,19	02V1-A	86,60	1480x140x80	4,09
02V2	109,60	02V2-A	134,73	1550x200x80	6,64
02V3	157,27	02V3-A	194,07	1950x200x80	9,40
02V4	195,93	02V4-A	243,57	1950x200x85	11,76
02V5	246,93	02V5-A	306,23	1950x200x120	14,63
02V6	293,28	02V6-A	365,59		17,36



Transporte <=2,4 m

02.1V



CRUDO		ANOD.		Volumen (mm)	Peso (Kg)
Ref.	PVP (€)	Ref.	PVP (€)		
02.1V1	77,27	02.1V1-A	89,15	1480x140x80	4,10
02.1V2	116,63	02.1V2-A	139,69	1550x200x80	6,66
02.1V3	161,03	02.1V3-A	197,05	1950x200x80	9,42
02.1V4	200,86	02.1V4-A	246,97	1950x200x85	11,79
02.1V5	251,70	02.1V5-A	307,16	1950x200x120	14,66
02.1V6	296,38	02.1V6-A	370,41		17,40

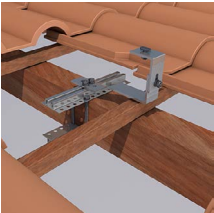


Transporte <=2,4 m

COPLANAR CUBIERTA TEJA

CARRIL CONTINUO

02.2V



CRUDO		ANOD.		Volumen (mm)	Peso (Kg)
Ref.	PVP (€)	Ref.	PVP (€)		
02.2V1	133,58	02.2V1-A	150,04	1550x200x80	7,52
02.2V2	172,23	02.2V2-A	199,22		9,87
02.2V3	249,87	02.2V3-A	289,00	1950x200x120	14,48
02.2V4	288,64	02.2V4-A	338,30		16,83
02.2V5	372,18	02.2V5-A	434,92	1950x200x220	21,72
02.2V6	448,86	02.2V6-A	524,57		26,10

Transporte <=2,4 m



02.3V

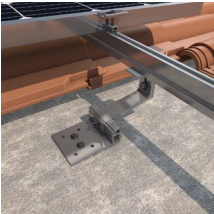


CRUDO		ANOD.		Volumen (mm)	Peso (Kg)
Ref.	PVP (€)	Ref.	PVP (€)		
02.3V1	80,29	02.3V1-A	92,28	1480x140x80	4,30
02.3V2	114,81	02.3V2-A	142,69	1550x200x80	6,86
02.3V3	162,58	02.3V3-A	202,19	1950x200x85	9,74
02.3V4	204,72	02.3V4-A	251,37		12,09
02.3V5	258,04	02.3V5-A	316,12	1950x200x120	15,06
02.3V6	306,97	02.3V6-A	377,82		17,90

Transporte <=2,4 m



02.4V



CRUDO		ANOD.		Volumen (mm)	Peso (Kg)
Ref.	PVP (€)	Ref.	PVP (€)		
02.4V1	101,50	02.4V1-A	117,22	1550x200x80	5,50
02.4V2	142,88	02.4V2-A	168,11	1950x200x80	8,03
02.4V3	197,73	02.4V3-A	238,39	1950x200x85	11,24
02.4V4	238,35	02.4V4-A	288,98	1950x200x120	13,75
02.4V5	300,45	02.4V5-A	364,88		17,16
02.4V6	359,56	02.4V6-A	437,95		20,53

Transporte <=2,4 m



COPLANAR CUBIERTA METÁLICA

CARRIL CONTINUO

01.1V

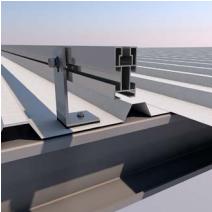


CRUDO		ANOD.		BLACK		Volumen (mm)	Peso (Kg)
Ref.	PVP (€)	Ref.	PVP (€)	Ref.	PVP (€)		
01.1V1	94,17	01.1V1-A	104,05	01.1V1-B	106,75	1480x140x80	3,46
01.1V2	129,13	01.1V2-A	150,25	01.1V2-B	150,25	1550x200x80	6,09
01.1V3	185,76	01.1V3-A	213,95	01.1V3-B	213,19	1950x200x80	8,46
01.1V4	228,03	01.1V4-A	269,74	01.1V4-B	269,87	1950x200x85	10,84
01.1V5	292,45	01.1V5-A	341,52	01.1V5-B	341,92	1950x200x120	13,45
01.1V6	349,85	01.1V6-A	408,50	01.1V6-B	409,04		15,87

Transporte <=2,4 m



03V

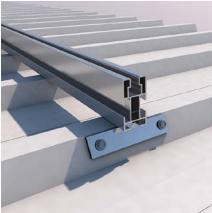


CRUDO		ANOD.		Volumen (mm)	Peso (Kg)
Ref.	PVP (€)	Ref.	PVP (€)		
03V1	54,23	03V1-A	65,16	1480x140x80	3,46
03V2	89,15	03V2-A	109,36	1550x200x80	6,09
03V3	132,85	03V3-A	161,82	1950x200x80	8,46
03V4	169,95	03V4-A	209,09	1950x200x85	10,83
03V5	211,81	03V5-A	260,65	1950x200x120	13,44
03V6	250,81	03V6-A	309,24		15,86

Transporte <=2,4 m



04V



CRUDO		ANOD.		Volumen (mm)	Peso (Kg)
Ref.	PVP (€)	Ref.	PVP (€)		
04V1	48,69	04V1-A	59,84	1480x140x80	3,13
04V2	90,54	04V2-A	109,71	1550x200x80	5,88
04V3	126,32	04V3-A	155,22	1950x200x80	8,09
04V4	167,32	04V4-A	209,71	1950x200x85	10,57
04V5	208,50	04V5-A	260,32	1950x200x120	13,14
04V6	242,77	04V6-A	305,35		15,39

Transporte <=2,4 m



COPLANAR CUBIERTA METÁLICA

MICRORAIL

05V

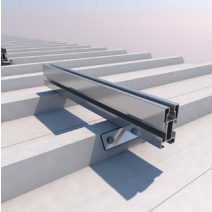


CRUDO		ANOD.		Volumen (mm)	Peso (Kg)
Ref.	PVP (€)	Ref.	PVP (€)		
05V1	32,00	05V1-A	36,83	600x200x80	1,84
05V2	44,51	05V2-A	52,32		2,52
05V3	57,32	05V3-A	67,59		3,20
05V4	69,83	05V4-A	82,59		3,89
05V5	83,47	05V5-A	99,01	600x200x160	4,69
05V6	96,92	05V6-A	114,18		5,38
05V7	108,50	05V7-A	127,06		6,06
05V8	121,94	05V8-A	143,02		6,74

Transporte <=2,4 m



05.1V



CRUDO		ANOD.		Volumen (mm)	Peso (Kg)
Ref.	PVP (€)	Ref.	PVP (€)		
05.1V1	41,65	05.1V1-A	48,70	400x200x80	2,21
05.1V2	61,03	05.1V2-A	74,45		3,12
05.1V3	79,58	05.1V3-A	96,99	400x200x120	4,10
05.1V4	97,29	05.1V4-A	119,40		5,01
05.1V5	117,38	05.1V5-A	142,90	400x200x250	6,12
05.1V6	131,92	05.1V6-A	159,75		7,03
05.1V7	150,56	05.1V7-A	182,74		7,94
05.1V8	167,82	05.1V8-A	204,02		8,86

Transporte <=2,4 m



COPLANAR CUBIERTA METÁLICA

MICRORAIL

07H

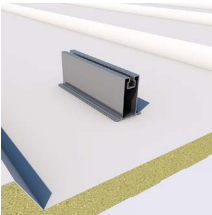


CRUDO		ANOD.		Volumen (mm)	Peso (Kg)
Ref.	PVP (€)	Ref.	PVP (€)		
07H1	31,78	07H1-A	37,61	400x200x120	1,71
07H2	44,54	07H2-A	53,71		2,34
07H3	58,15	07H3-A	70,39	400x200x250	3,16
07H4	70,66	07H4-A	86,15		3,80
07H5	83,66	07H5-A	101,74		4,43
07H6	96,28	07H6-A	121,48		5,06
07H7	112,22	07H7-A	132,73		5,69
07H8	121,38	07H8-A	148,25		6,32

Transporte <=2,4 m



07.1H



CRUDO		ANOD.		Volumen (mm)	Peso (Kg)
Ref.	PVP (€)	Ref.	PVP (€)		
07.1H1	42,29	07.1H1-A	48,05	400x200x120	1,56
07.1H2	57,54	07.1H2-A	63,61		2,10
07.1H3	73,59	07.1H3-A	81,77	400x200x250	2,83
07.1H4	86,59	07.1H4-A	96,88		3,37
07.1H5	99,40	07.1H5-A	111,80		3,91
07.1H6	112,08	07.1H6-A	126,59		4,45
07.1H7	124,69	07.1H7-A	141,31		4,98
07.1H8	137,60	07.1H8-A	156,33		5,52

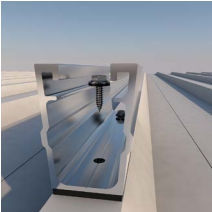
Transporte <=2,4 m



COPLANAR CUBIERTA METÁLICA

MICRORAIL

61H



CRUDO		ANOD.		Volumen (mm)	Peso (Kg)
Ref.	PVP (€)	Ref.	PVP (€)		
61H1	25,84	61H1-A	27,92	400x200x80	1,28
61H2	35,25	61H2-A	38,94		1,74
61H3	45,26	61H3-A	46,95		2,20
61H4	55,14	61H4-A	60,25		2,66
61H5	64,61	61H5-A	71,75		3,12
61H6	75,71	61H6-A	77,18		3,58
61H7	85,82	61H7-A	87,28	400x200x120	4,11
61H8	95,14	61H8-A	97,10		4,57

Transporte <=2,4 m



62V



CRUDO		ANOD.		Volumen (mm)	Peso (Kg)
Ref.	PVP (€)	Ref.	PVP (€)		
62V1	38,54	62V1-A	42,86	600x200x80	2,54
62V2	54,31	62V2-A	60,27		3,58
62V3	70,08	62V3-A	77,90		4,62
62V4	87,02	62V4-A	96,70		5,79
62V5	102,99	62V5-A	118,09	600x200x160	6,84
62V6	119,94	62V6-A	137,52		7,88
62V7	135,92	62V7-A	155,99		8,92
62V8	151,92	62V8-A	174,45		9,96

Transporte <=2,4 m



INCLINADA PARA CUBIERTA

TRIÁNGULO ABIERTO

08V



Inclinación (°)	CRUDO		ANOD.		Volumen (mm)	Peso (Kg)
	Ref.	PVP (€)	Ref.	PVP (€)		
15	08V1-15	113,57	08V1-15-A	138,79	1950x200x80	6,54
	08V2-15	154,54	08V2-15-A	190,63	1950x200x120	9,10
	08V3-15	223,09	08V3-15-A	276,88		12,99
	08V4-15	265,31	08V4-15-A	329,97	1950x200x220	15,74
	08V5-15	331,42	08V5-15-A	412,23		19,44
	08V6-15	394,92	08V6-15-A	491,67		23,03
30	08V1-30	113,57	08V1-30-A	138,79	1950x200x80	6,83
	08V2-30	154,54	08V2-30-A	190,63	1950x200x120	9,39
	08V3-30	223,09	08V3-30-A	276,88		13,42
	08V4-30	265,31	08V4-30-A	329,97	1950x200x220	16,18
	08V5-30	331,42	08V5-30-A	412,23		20,02
	08V6-30	394,92	08V6-30-A	491,67		23,76

Transporte <=2,4 m



09V



Inclinación (°)	CRUDO		ANOD.		Volumen (mm)	Peso (Kg)
	Ref.	PVP (€)	Ref.	PVP (€)		
15	09V1-15	131,53	09V1-15-A	160,89	1950x200x80	7,81
	09V2-15	169,52	09V2-15-A	209,39	1950x200x120	10,37
	09V3-15	245,44	09V3-15-A	304,90		14,83
	09V4-15	286,73	09V4-15-A	356,71	1950x200x220	17,65
	09V5-15	360,53	09V5-15-A	448,60		21,98
	09V6-15	430,58	09V6-15-A	536,55		26,21
30	09V1-30	131,53	09V1-30-A	160,89	1950x200x80	8,23
	09V2-30	169,52	09V2-30-A	209,39	1950x200x120	10,79
	09V3-30	245,44	09V3-30-A	304,90		15,46
	09V4-30	286,73	09V4-30-A	356,71	1950x200x220	18,28
	09V5-30	360,53	09V5-30-A	448,60		22,83
	09V6-30	430,58	09V6-30-A	536,55		27,27

Transporte <=2,4 m



INCLINADA PARA CUBIERTA

TRIÁNGULO ABIERTO

09H



Inclinación (°)	CRUDO		ANOD.		Volumen (mm)	Peso (Kg)
	Ref.	PVP (€)	Ref.	PVP (€)		
15	09H1-15	123,45	09H1-15-A	150,30	1950x200x80	7,28
	09H2-15	222,04	09H2-15-A	280,23	1950x200x120	13,83
	09H3-15	332,84	09H3-15-A	413,04	1950x200x220	21,02
30	09H1-30	123,45	09H1-30-A	150,30	1950x200x80	7,57
	09H2-30	222,04	09H2-30-A	280,23	1950x200x120	14,26
	09H3-30	332,84	09H3-30-A	413,04	1950x200x220	21,60

Transporte <=2,4 m



12V



Inclinación (°)	CRUDO		ANOD.		Volumen (mm)	Peso (Kg)
	Ref.	PVP (€)	Ref.	PVP (€)		
20-35	12V1-20/35	148,14	12V1-20/35-A	180,08	1950x200x80	8,80
	12V2-20/35	186,65	12V2-20/35-A	229,08	1950x200x85	11,22
	12V3-20/35	276,49	12V3-20/35-A	340,13	1950x200x220	16,78
	12V4-20/35	313,32	12V4-20/35-A	388,99		19,13
	12V5-20/35	397,16	12V5-20/35-A	490,74		23,96
	12V6-20/35	477,78	12V6-20/35-A	590,70		28,69

Transporte <=2,4 m



14V



Inclinación (°)	CRUDO		ANOD.		Volumen (mm)	Peso (Kg)
	Ref.	PVP (€)	Ref.	PVP (€)		
30	14V1-25/30	222,81	14V1-25/30-A	267,52	1950x200x220	13,90
	14V2-25/30	280,00	14V2-25/30-A	337,82		17,53
	14V3-25/30	332,43	14V3-25/30-A	404,00	2390x200x220	20,97

Transporte <=2,4 m



INCLINADA PARA CUBIERTA

TRIÁNGULO ABIERTO

14.1V



Inclinación (°)	CRUDO		ANOD.		Volumen (mm)	Peso (Kg)
	Ref.	PVP (€)	Ref.	PVP (€)		
30-50	14.1V1-30/50	252,72	14.1V1-30/50-A	306,26	1950x200x220	16,21
	14.1V2-30/50	307,76	14.1V2-30/50-A	388,15	2390x200x220	21,05
	14.1V3-30/50	366,30	14.1V3-30/50-A	445,52		23,72

Transporte <=2,4 m



19H



Inclinación (°)	CRUDO		ANOD.		Volumen (mm)	Peso (Kg)
	Ref.	PVP (€)	Ref.	PVP (€)		
15	19H1-15	71,05	19H1-15-A	85,63	1550x200x80	4,01
30	19H1-30	71,05	19H1-30-A	85,63	1550x200x80	4,30

Transporte <=2,4 m



24H



Inclinación (°)	CRUDO		ANOD.		Volumen (mm)	Peso (Kg)
	Ref.	PVP (€)	Ref.	PVP (€)		
15	24H2-15	126,96	24H2-15-A	155,81	2500x200x120	7,33
30	24H2-30	126,96	24H2-30-A	155,81	2500x200x120	7,91

Transporte >2,4 m



INCLINADA PARA CUBIERTA

TRIÁNGULO ABIERTO

42V



Inclinación (°)	CRUDO		ANOD.		Volumen (mm)	Peso (Kg)
	Ref.	PVP (€)	Ref.	PVP (€)		
15	42V2-15	358,68	42V2-15-A	441,40	2390x200x220	20,09
	42V4-15	445,35	42V4-15-A	557,67		24,81
	42V6-15	637,80	42V6-15-A	793,32	2410x430x150	36,29
30	42V2-30	358,68	42V2-30-A	441,40	2390x200x220	21,63
	42V4-30	445,35	42V4-30-A	557,67		26,92
	42V6-30	637,80	42V6-30-A	793,32	2410x430x150	38,60

Transporte <=2,4 m



INCLINADA PARA CUBIERTA

TRIÁNGULO CERRADO

10V



Inclinación (°)	CRUDO		ANOD.		Volumen (mm)	Peso (Kg)
	Ref.	PVP (€)	Ref.	PVP (€)		
15	10V1-15	133,13	10V1-15-A	163,49	1950x200x80	7,92
	10V2-15	172,75	10V2-15-A	213,11	1950x200x85	10,34
	10V3-15	250,56	10V3-15-A	312,90	1950x200x120	15,06
	10V4-15	292,14	10V4-15-A	365,36	1950x200x220	17,81
	10V5-15	366,87	10V5-15-A	458,80		22,20
	10V6-15	439,32	10V6-15-A	550,34		26,48
30	10V1-30	133,13	10V1-30-A	163,49	1950x200x80	8,05
	10V2-30	172,75	10V2-30-A	213,11	1950x200x85	10,47
	10V3-30	250,56	10V3-30-A	312,90	1950x200x120	15,27
	10V4-30	292,14	10V4-30-A	365,36	1950x200x220	18,01
	10V5-30	366,87	10V5-30-A	458,80		22,47
	10V6-30	439,32	10V6-30-A	550,34		26,82

Transporte <=2,4 m



11V



Inclinación (°)	CRUDO		ANOD.		Volumen (mm)	Peso (Kg)
	Ref.	PVP (€)	Ref.	PVP (€)		
15	11V1-15	157,72	11V1-15-A	193,51	1950x200x80	9,84
	11V2-15	197,35	11V2-15-A	243,21	1950x200x85	12,21
	11V3-15	286,60	11V3-15-A	355,39	1950x200x220	18,28
	11V4-15	327,55	11V4-15-A	406,60		20,70
	11V5-15	407,64	11V5-15-A	509,83		25,86
	11V6-15	496,46	11V6-15-A	620,34		31,30
30	11V1-30	157,72	11V1-30-A	193,51	1950x200x80	10,05
	11V2-30	197,35	11V2-30-A	243,21	1950x200x85	12,41
	11V3-30	286,60	11V3-30-A	355,39	1950x200x120	18,19
	11V4-30	327,55	11V4-30-A	406,60	1950x200x220	21,01
	11V5-30	407,64	11V5-30-A	509,83		26,27
	11V6-30	496,46	11V6-30-A	620,34		31,81

Transporte <=2,4 m



INCLINADA PARA CUBIERTA

TRIÁNGULO CERRADO

11H



Inclinación (º)	CRUDO		ANOD.		Volumen (mm)	Peso (Kg)
	Ref.	PVP (€)	Ref.	PVP (€)		
15	11H1-15	140,94	11H1-15-A	171,31	1950x200x80	8,72
	11H2-15	252,26	11H2-15-A	316,19	1950x200x120	15,89
	11H3-15	364,42	11H3-15-A	469,43	1950x200x220	23,77
30	11H1-30	140,94	11H1-30-A	171,31	1950x200x80	8,85
	11H2-30	252,26	11H2-30-A	316,19	1950x200x120	16,10
	11H3-30	364,42	11H3-30-A	469,43	1950x200x220	24,05

Transporte <=2,4 m



13V



Inclinación (º)	CRUDO		ANOD.		Volumen (mm)	Peso (Kg)
	Ref.	PVP (€)	Ref.	PVP (€)		
20-35	13V1-20/35	178,93	13V1-20/35-A	219,95	1950x200x80	10,79
	13V2-20/35	217,02	13V2-20/35-A	269,85	1950x200x85	13,21
	13V3-20/35	322,42	13V3-20/35-A	399,91	1950x200x220	19,76
	13V4-20/35	361,12	13V4-20/35-A	449,57		22,12
	13V5-20/35	459,15	13V5-20/35-A	571,96		27,94
	13V6-20/35	555,24	13V6-20/35-A	688,28		33,65

Transporte <=2,4 m



20H



Inclinación (º)	CRUDO		ANOD.		Volumen (mm)	Peso (Kg)
	Ref.	PVP (€)	Ref.	PVP (€)		
15	20H1-15	90,34	20H1-15-A	108,79	1550x200x80	5,43
30	20H1-30	90,34	20H1-30-A	108,79	1550x200x80	5,57

Transporte <=2,4 m



INCLINADA PARA CUBIERTA

TRIÁNGULO CERRADO

21H



Inclinación (°)	CRUDO		ANOD.		Volumen (mm)	Peso (Kg)
	Ref.	PVP (€)	Ref.	PVP (€)		
15	21H1-15	159,31	21H1-15-A	193,74	1950x200x85	9,41
	21H2-15	309,02	21H2-15-A	376,79	1950x200x220	18,28
	21H3-15	446,08	21H3-15-A	544,96		26,03
30	21H1-30	159,31	21H1-30-A	193,74	1950x200x85	9,55
	21H2-30	309,02	21H2-30-A	376,79	1950x200x220	18,55
	21H3-30	446,08	21H3-30-A	544,96		26,44

Transporte <=2,4 m



25H



Inclinación (°)	CRUDO		ANOD.		Volumen (mm)	Peso (Kg)
	Ref.	PVP (€)	Ref.	PVP (€)		
15	25H2-15	171,63	25H2-15-A	208,54	2500x200x120	10,12
30	25H2-30	171,63	25H2-30-A	208,54	2500x200x120	10,39

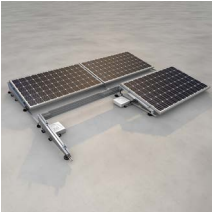
Transporte >2,4 m



LASTRADAS

SIMPLE

29H



Inclinación (º)	CRUDO		ANOD.		Volumen (mm)	Peso (Kg)
	Ref.	PVP (€)	Ref.	PVP (€)		
10	29H-A-10	113,80	29H-A-10-A	133,76	1250x170x150	6,87
	29H-B-10	66,51	29H-B-10-A	76,63	1250x120x150	3,89
15	29H-A-15	113,80	29H-A-15-A	133,76	1250x170x150	6,95
	29H-B-15	66,51	29H-B-15-A	76,63	1250x120x150	3,94



Transporte <=2,4 m

No incluye: C-600 | WLG | WG. Consultar apartado Uniones y Componentes Lastradas.

29.1H



Inclinación (º)	CRUDO		ANOD.		Volumen (mm)	Peso (Kg)
	Ref.	PVP (€)	Ref.	PVP (€)		
10	29.1H-A-10	120,67	29.1H-A-10-A	141,95	1500x180x150	7,78
	29.1H-B-10	121,16	29.1H-B-10-A	142,40		7,69
15	29.1H-A-15	120,67	29.1H-A-15-A	144,52	1500x180x150	7,88
	29.1H-B-15	121,16	29.1H-B-15-A	142,40		7,79



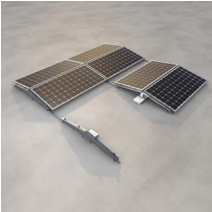
Transporte <=2,4 m

No incluye: C-600 | WG. Consultar apartado Uniones y Componentes Lastradas.

LASTRADAS

DOBLE

26H



Inclinación (°)	CRUDO		ANOD.		Volumen (mm)	Peso (Kg)
	Ref.	PVP (€)	Ref.	PVP (€)		
10	26H-A-10	177,40	26H-A-10-A	210,98	2200x170x150	11,22
	26H-B-10	97,14	26H-B-10-A	114,73	2200x120x150	6,19
15	26H-A-15	177,40	26H-A-15-A	210,98	2200x170x150	11,38
	26H-B-15	97,14	26H-B-15-A	114,73	2200x120x150	6,27



Transporte <=2,4 m

No incluye: C-600 | WLG. Consultar apartado Uniones y Componentes Lastradas.

26.1H



Inclinación (°)	CRUDO		ANOD.		Volumen (mm)	Peso (Kg)
	Ref.	PVP (€)	Ref.	PVP (€)		
10	26.1H-A-10	198,99	26.1H-A-10-A	237,27	2690x170x150	12,45
	26.1H-B-10	195,21	26.1H-B-10-A	235,03		12,37
15	26.1H-A-15	198,99	26.1H-A-15-A	237,27	2690x170x150	12,66
	26.1H-B-15	195,21	26.1H-B-15-A	235,03		12,57



Transporte >2,4 m

No incluye: C-600. Consultar apartado Uniones.

PARED

15V



Inclinación (°)	CRUDO		ANOD.		Volumen (mm)	Peso (Kg)
	Ref.	PVP (€)	Ref.	PVP (€)		
30-35	15V1-30/35	225,59	15V1-30/35-A	270,94	1950x200x220	14,05
	15V2-30/35	275,57	15V2-30/35-A	334,29		17,28
	15V3-30/35	299,14	15V3-30/35-A	385,48		19,88

Transporte <=2,4 m



15H



Inclinación (°)	CRUDO		ANOD.		Volumen (mm)	Peso (Kg)
	Ref.	PVP (€)	Ref.	PVP (€)		
30-35	15H1-30/35	146,97	15H1-30/35-A	175,90	1380x370x150	8,94

Transporte <=2,4 m



16H



Inclinación (°)	CRUDO		ANOD.		Volumen (mm)	Peso (Kg)
	Ref.	PVP (€)	Ref.	PVP (€)		
30-35	16H2-30/35	222,02	16H2-30/35-A	272,35	2500x200x220	13,85

Transporte >2,4 m



INCLINADA PARA TERRENO

1 FILA

40V



Inclinación (°)	CRUDO		ANOD.		Volumen (mm)	Peso (Kg)
	Ref.	PVP (€)	Ref.	PVP (€)		
30	40V1-30	192,12	40V1-30-A	227,14	2390x200x120	10,83
	40V2-30	224,35	40V2-30-A	274,62		13,18
	40V3-30	330,34	40V3-30-A	396,62	2390x200x220	19,39
	40V4-30	367,40	40V4-30-A	443,16		21,72

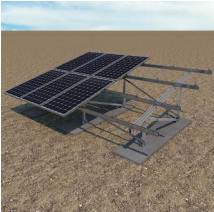
Transporte <=2,4 m



INCLINADA PARA TERRENO

2 FILAS

31V



Inclinación (°)	CRUDO		ANOD.		Peso (Kg)
	Ref.	PVP (€)	Ref.	PVP (€)	
30	31V4-30	688,17	31V4-30-A	845,44	42,79
	31V6-30	779,69	31V6-30-A	955,93	48,72
	31V8-30	915,38	31V8-30-A	1.124,03	56,06
	31V10-30	1.182,16	31V10-30-A	1.456,29	74,56
	31V12-30	1.282,13	31V12-30-A	1.575,77	80,67



Transporte >2,4 m

35V



Inclinación (°)	CRUDO		ANOD.		Peso (Kg)
	Ref.	PVP (€)	Ref.	PVP (€)	
30	35V4-30	828,09	35V4-30-A	979,85	77,42
	35V6-30	923,16	35V6-30-A	1.096,27	83,35
	35V8-30	1.044,82	35V8-30-A	1.362,37	89,98
	35V10-30	1.391,48	35V10-30-A	1.658,79	126,52
	35V12-30	1.481,69	35V12-30-A	1.767,74	132,63



TRANSPORTE ESPECIAL

38V



Inclinación (°)	CRUDO		ANOD.		Peso (Kg)
	Ref.	PVP (€)	Ref.	PVP (€)	
20	38V-A1	178,98	38V-A1-A	220,35	9,62
	38V-A2	1.282,72	38V-A2-A	1.358,79	126,81
	38V-A3	1.399,70	38V-A3-A	1.507,54	134,26
	38V-A4	1.516,57	38V-A4-A	1.656,63	141,71
	38V8-20	2.484,68	38V8-20-A	2.616,91	249,56



Transporte <=2,4 m

INCLINADA PARA TERRENO

3 FILAS

33V

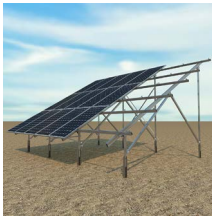


Inclinación (°)	CRUDO		ANOD.		Peso (Kg)
	Ref.	PVP (€)	Ref.	PVP (€)	
30	33V6-30	1.064,01	33V6-30-A	1.316,59	66,96
	33V9-30	1.209,53	33V9-30-A	1.491,97	76,36
	33V12-30	1.378,07	33V12-30-A	1.707,54	86,74
	33V15-30	1.843,61	33V15-30-A	2.283,40	117,17
	33V18-30	1.983,68	33V18-30-A	2.451,53	125,99

Transporte >2,4 m



37V



Inclinación (°)	CRUDO		ANOD.		Peso (Kg)
	Ref.	PVP (€)	Ref.	PVP (€)	
30	37V6-30	1.276,09	37V6-30-A	1.382,64	102,00
	37V9-30	1.408,56	37V9-30-A	1.654,99	110,28
	37V12-30	1.580,46	37V12-30-A	1.867,57	120,67
	37V15-30	2.137,84	37V15-30-A	2.516,59	168,14
	37V18-30	2.280,70	37V18-30-A	2.684,49	176,94

Transporte >2,4 m



INCLINADA PARA TERRENO

POSTE

17H



Inclinación (°)	CRUDO		ANOD.		Volumen (mm)	Peso (Kg)
	Ref.	PVP (€)	Ref.	PVP (€)		
30	17H1-30	231,76	17H1-30-A	290,79	1950x200x220	15,35
	17H2-30	333,62	17H2-30-A	403,16	2500x200x220	20,67

Transporte <=2,4 m



18H



Inclinación (°)	CRUDO		ANOD.		Peso (Kg)
	Ref.	PVP (€)	Ref.	PVP (€)	
0-15	18H1	352,36	18H1-A	367,86	40,45
	18H2	436,50	18H2-A	470,25	46,36

Transporte >2,4 m



MARQUESINAS DE APARCAMIENTO

SIMPLE

Con Chapa

PR1-CC



Inclinación (°)	CRUDO		ANOD.		Nº plazas	Peso (Kg)
	Ref.	PVP (€)	Ref.	PVP (€)		
5	PR1-CC-2	4.439,72	PR1-CC-2-A	4.455,72	2	588,87
	PR1-CC-4	7.325,81	PR1-CC-4-A	7.375,69	4	1.004,40
	PR1-CC-6	9.896,23	PR1-CC-6-A	9.962,11	6	1.250,16
	PR1-CC-8	12.551,28	PR1-CC-8-A	12.639,49	8	1.725,86
	PR1-CC-10	15.065,02	PR1-CC-10-A	15.172,67	10	2.076,13
	PR1-CC-12	17.775,60	PR1-CC-12-A	17.911,93	12	2.450,14
	PR1-CC-14	20.293,77	PR1-CC-14-A	20.451,31	14	2.800,31
	PR1-CC-16	22.948,82	PR1-CC-16-A	23.128,69	16	3.171,76
	PR1-CC-18	25.455,16	PR1-CC-18-A	25.652,93	18	3.521,35
	PR1-CC-20	28.144,93	PR1-CC-20-A	28.358,70	20	3.893,30



TRANSPORTE ESPECIAL

Sin Chapa

PR1-SC



Inclinación (°)	CRUDO		ANOD.		Nº plazas	Peso (Kg)
	Ref.	PVP (€)	Ref.	PVP (€)		
5	PR1-SC-2	3.791,25	PR1-SC-2-A	3.856,63	2	468,83
	PR1-SC-4	6.129,99	PR1-SC-4-A	6.289,62	4	769,50
	PR1-SC-6	8.301,67	PR1-SC-6-A	8.526,68	6	1.043,35
	PR1-SC-8	10.457,83	PR1-SC-8-A	10.746,73	8	1.316,79
	PR1-SC-10	12.609,88	PR1-SC-10-A	12.962,67	10	1.590,23
	PR1-SC-12	14.865,34	PR1-SC-12-A	15.313,87	12	1.871,15
	PR1-SC-14	17.002,25	PR1-SC-14-A	17.521,17	14	2.144,64
	PR1-SC-16	19.158,41	PR1-SC-16-A	19.741,22	16	2.418,08
	PR1-SC-18	21.290,98	PR1-SC-18-A	21.936,00	18	2.691,52
	PR1-SC-20	23.462,66	PR1-SC-20-A	24.173,06	20	2.964,96



TRANSPORTE ESPECIAL

MARQUESINAS DE APARCAMIENTO

SIMPLE

Con Chapa

PR2-CC



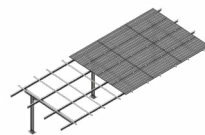
Inclinación (°)	CRUDO		ANOD.		Nº plazas	Peso (Kg)
	Ref.	PVP (€)	Ref.	PVP (€)		
5	PR2-CC-2	4.525,12	PR2-CC-2-A	4.541,12	2	607,29
	PR2-CC-4	7.453,91	PR2-CC-4-A	7.503,79	4	1.032,03
	PR2-CC-6	10.067,03	PR2-CC-6-A	10.132,91	6	1.391,00
	PR2-CC-8	12.764,78	PR2-CC-8-A	12.852,99	8	1.771,91
	PR2-CC-10	15.321,22	PR2-CC-10-A	15.428,87	10	2.235,39
	PR2-CC-12	18.074,50	PR2-CC-12-A	18.210,83	12	2.514,61
	PR2-CC-14	20.635,37	PR2-CC-14-A	20.792,91	14	2.873,99
	PR2-CC-16	23.333,12	PR2-CC-16-A	23.512,99	16	3.254,65
	PR2-CC-18	25.882,16	PR2-CC-18-A	26.079,93	18	3.613,45
	PR2-CC-20	28.614,63	PR2-CC-20-A	28.828,40	20	3.994,61



TRANSPORTE ESPECIAL

Sin Chapa

PR2-SC



Inclinación (°)	CRUDO		ANOD.		Nº plazas	Peso (Kg)
	Ref.	PVP (€)	Ref.	PVP (€)		
5	PR2-SC-2	3.876,65	PR2-SC-2-A	3.942,03	2	493,50
	PR2-SC-4	6.258,09	PR2-SC-4-A	6.417,72	4	797,13
	PR2-SC-6	8.472,47	PR2-SC-6-A	8.697,48	6	976,19
	PR2-SC-8	10.671,33	PR2-SC-8-A	10.960,23	8	1.362,84
	PR2-SC-10	12.866,08	PR2-SC-10-A	13.218,87	10	1.645,49
	PR2-SC-12	15.164,24	PR2-SC-12-A	15.612,77	12	1.935,62
	PR2-SC-14	17.343,85	PR2-SC-14-A	17.862,77	14	2.218,32
	PR2-SC-16	19.542,71	PR2-SC-16-A	20.125,52	16	2.500,97
	PR2-SC-18	21.717,98	PR2-SC-18-A	22.363,00	18	2.783,62
	PR2-SC-20	23.932,36	PR2-SC-20-A	24.642,76	20	3.066,27



TRANSPORTE ESPECIAL

MARQUESINAS DE APARCAMIENTO

DOBLE

Con Chapa

PR3-CC



Inclinación (°)	CRUDO		ANOD.		Nº plazas	Peso (Kg)
	Ref.	PVP (€)	Ref.	PVP (€)		
5	PR3-CC-4	7.743,18	PR3-CC-4-A	7.796,72	4	1.192,64
	PR3-CC-8	12.808,16	PR3-CC-8-A	12.890,47	8	2.017,87
	PR3-CC-12	17.212,86	PR3-CC-12-A	17.333,85	12	2.716,67
	PR3-CC-16	21.895,69	PR3-CC-16-A	22.048,32	16	3.459,41
	PR3-CC-20	26.333,70	PR3-CC-20-A	26.517,34	20	4.158,98
	PR3-CC-24	31.048,63	PR3-CC-24-A	31.287,72	24	4.905,68
	PR3-CC-28	35.489,65	PR3-CC-28-A	35.761,51	28	5.604,99
	PR3-CC-32	40.172,48	PR3-CC-32-A	40.475,98	32	6.347,22
	PR3-CC-36	44.560,45	PR3-CC-36-A	44.898,62	36	7.047,20
	PR3-CC-40	49.230,56	PR3-CC-40-A	49.601,51	40	7.789,54



TRANSPORTE ESPECIAL

Sin Chapa

PR3-SC



Inclinación (°)	CRUDO		ANOD.		Nº plazas	Peso (Kg)
	Ref.	PVP (€)	Ref.	PVP (€)		
5	PR3-SC-4	6.624,44	PR3-SC-4-A	6.819,06	4	955,22
	PR3-SC-8	10.452,33	PR3-SC-8-A	10.772,47	8	1.553,44
	PR3-SC-12	14.127,18	PR3-SC-12-A	14.582,51	12	2.101,62
	PR3-SC-16	17.821,28	PR3-SC-16-A	18.405,30	16	2.650,22
	PR3-SC-20	21.511,27	PR3-SC-20-A	22.223,98	20	3.198,45
	PR3-SC-24	25.372,52	PR3-SC-24-A	26.283,18	24	3.761,42
	PR3-SC-28	29.066,62	PR3-SC-28-A	30.105,97	28	4.309,86
	PR3-SC-32	32.760,72	PR3-SC-32-A	33.928,76	32	4.858,04
	PR3-SC-36	36.392,48	PR3-SC-36-A	37.686,06	36	5.406,48
	PR3-SC-40	40.067,33	PR3-SC-40-A	41.496,10	40	5.954,66



TRANSPORTE ESPECIAL

MARQUESINAS DE APARCAMIENTO

GRANDPARK

GP



TRANSPORTE ESPECIAL

Inclinación (°)	ACERO		Nº plazas	Peso (Kg)
	Ref.	PVP (€)		
5	GP-2	17.666,00	2	1.338,00
	GP-3	18.840,00		1.528,00
	GP-4	19.803,00		1.617,00
	GP-5	21.691,00		1.721,00



KITS DE UNIÓN

VERTICAL

S15



CRUDO		ANOD.		BLACK		Volumen (mm)	Peso (Kg)
Ref.	PVP (€)	Ref.	PVP (€)	Ref.	PVP (€)		
S15-1	8,72	S15-1-A	9,96				
				S15B-1	9,83	175x100x60	0,38
							0,39

Transporte <=2,4 m



S15.2

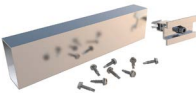


CRUDO		ANOD.		Volumen (mm)	Peso (Kg)
Ref.	PVP (€)	Ref.	PVP (€)		
S15.2-1	17,03	S15.2-1-A	20,18	280x105x65	0,74

Transporte <=2,4 m



S17

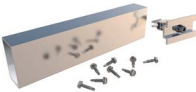


CRUDO		ANOD.		Volumen (mm)	Peso (Kg)
Ref.	PVP (€)	Ref.	PVP (€)		
S17-1	14,71	S17-1-A	16,16	280x105x65	0,73

Transporte <=2,4 m



S17.2



CRUDO		ANOD.		Volumen (mm)	Peso (Kg)
Ref.	PVP (€)	Ref.	PVP (€)		
S17.2-1	27,97	S17.2-1-A	30,87	420x105x65	1,41

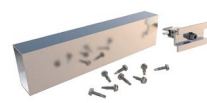
Transporte <=2,4 m



KITS DE UNIÓN

VERTICAL

S17.3



CRUDO		ANOD.		Volumen (mm)	Peso (Kg)
Ref.	PVP (€)	Ref.	PVP (€)		
S17.3-1	41,35	S17.3-1-A	45,71	400x200x80	2,20

Transporte <=2,4 m



KITS DE UNIÓN

HORIZONTAL

S16



CRUDO		ANOD.		Volumen (mm)	Peso (Kg)
Ref.	PVP (€)	Ref.	PVP (€)		
S16-1	41,88	S16-1-A	51,98	1480x140x80	2,69

Transporte <=2,4 m



BULK



FIJ. CUBIERTA TEJA



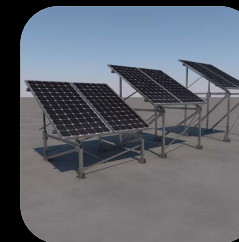
FIJ. CUBIERTA METÁLICA



FIJ. CUBIERTA LIGERA



TRIÁNGULOS PARA CUBIERTA



SUBESTRUCTURAS



TRIÁNGULOS PARA TERRENO



ARRIOSTRAMIENTOS



TRIÁNGULOS PARA FACHADA



COMPONENTES LASTRADAS



COMPONENTES PARA MARQUESINAS



PERFILERÍA



UNIONES



PRESORES



TORNILLERÍA

CARRIL CONTINUO

S01



CRUDO		ANOD.		BLACK		Unidades	Volumen (mm)	Peso (Kg)
Ref.	PVP (€)	Ref.	PVP (€)	Ref.	PVP (€)			
S01-250-C-2-C	9,57	S01-250-C-2-A	10,95	S01-250-C-2-B	9,77	2	280x105x65	0,43
S01-250-C-20-C	76,65	S01-250-C-20-A	78,44	S01-250-C-20-B	70,31	20	400x200x80	3,94
S01-250-L-2-C	11,14	S01-250-L-2-A	11,50			2	280x105x65	0,46
S01-250-L-20-C	84,94	S01-250-L-20-A	85,97			20	400x200x80	
S01-300-C-2-C	10,38	S01-300-C-2-A	11,50	S01-300-C-2-B	16,84	2	420x105x65	0,49
S01-300-C-20-C	141,53	S01-300-C-20-A	142,65	S01-300-C-20-B	142,67	20	400x200x80	4,37
S01-350-C-2-C	11,20	S01-350-C-2-A	12,04	S01-350-C-2-B	11,30	2	420x105x65	0,74
S01-350-C-20-C	98,31	S01-350-C-20-A	99,28	S01-350-C-20-B	99,28	20	400x200x80	6,79
S01-400-C-2-C	12,58	S01-400-C-2-A	12,67	S01-400-C-2-B	12,67	2	420x105x65	0,80
S01-400-C-20-C	112,65	S01-400-C-20-A	113,63	S01-400-C-20-B	113,63	20	600x200x80	7,51

Transporte <=2,4 m

S01L



CRUDO		ANOD.		Unidades	Volumen (mm)	Peso (Kg)
Ref.	PVP (€)	Ref.	PVP (€)			
S01L-2-C	3,84	S01L-2-A	3,95	2	175x100x60	0,17
S01L-20-C	33,46	S01L-20-A	34,51	20	420x105x65	

Transporte <=2,4 m

CARRIL CONTINUO

S01C



CRUDO		ANOD.		BLACK		Unidades	Volumen (mm)	Peso (Kg)
Ref.	PVP (€)	Ref.	PVP (€)	Ref.	PVP (€)			
S01C-2-C	2,00	S01C-2-A	2,17	S01C-2-B	2,18	2	175x100x60	0,12
S01C-20-C	16,69	S01C-20-A	17,82	S01C-20-B	17,85	20	420x105x65	

Transporte <=2,4 m



S01G



CRUDO		ANOD.		Unidades	Volumen (mm)	Peso (Kg)
Ref.	PVP (€)	Ref.	PVP (€)			
S01G.250-2	10,39	S01G.250-2-A	10,51	2	280x105x65	0,49
S01G.250-25	106,25	S01G.250-25-A	112,12	25	400x200x80	5,58
S01G.300-2	10,72	S01G.300-2-A	10,83	2	280x105x65	0,53
S01G.300-25	117,77	S01G.300-25-A	119,18	25	400x200x80	6,10

Transporte <=2,4 m



S02



CRUDO		ANOD.		Unidades	Volumen (mm)	Peso (Kg)
Ref.	PVP (€)	Ref.	PVP (€)			
S02-2	13,91	S02-2-A	14,55	2	280x105x65	0,66
S02-20	126,96	S02-20-A	133,38	20	400x200x250	6,45

Transporte <=2,4 m



S02.1



CRUDO		ANOD.		Unidades	Volumen (mm)	Peso (Kg)
Ref.	PVP (€)	Ref.	PVP (€)			
S02.1-2	14,45	S02.1-2-A	14,79	2	280x105x65	0,67
S02.1-20	132,17	S02.1-20-A	137,49	20	400x200x250	6,54

Transporte <=2,4 m



FIJ. CUBIERTA TEJA

CARRIL CONTINUO

S02.2



CRUDO		ANOD.		Unidades	Volumen (mm)	Peso (Kg)
Ref.	PVP (€)	Ref.	PVP (€)			
S02.2-2	45,09	S02.2-2-A	47,50	2	400x200x80	2,44
S02.2-10	205,65	S02.2-10-A	221,43	10	400x200x250	11,66

Transporte <=2,4 m



S02.3

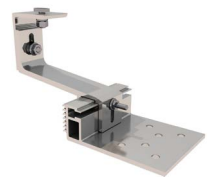


CRUDO		ANOD.		Unidades	Volumen (mm)	Peso (Kg)
Ref.	PVP (€)	Ref.	PVP (€)			
S02.3-2	16,75	S02.3-2-A	17,52	2	400x200x80	0,90
S02.3-20	143,90	S02.3-20-A	151,68	20	400x200x250	7,54

Transporte <=2,4 m



S02.4



CRUDO		ANOD.		Unidades	Volumen (mm)	Peso (Kg)
Ref.	PVP (€)	Ref.	PVP (€)			
S02.4-2	26,02	S02.4-2-A	27,50	2	400x200x80	1,43
S02.4-10	123,62	S02.4-10-A	131,03	10	400x200x250	6,62

Transporte <=2,4 m



FIJ. CUBIERTA METÁLICA

CARRIL CONTINUO

S01.1



CRUDO		ANOD.		BLACK		Unidades	Volumen (mm)	Peso (Kg)
Ref.	PVP (€)	Ref.	PVP (€)	Ref.	PVP (€)			
S01.1-115/50-2	24,66	S01.1-115/50-2-A	24,75	S01.1-115/50-2-B	24,75	2	175x100x60	0,31
S01.1-115/50-25	295,08	S01.1-115/50-25-A	302,79	S01.1-115/50-25-B	302,78	25	400x200x80	3,49

Transporte <=2,4 m



S03



CRUDO		ANOD.		Unidades	Volumen (mm)	Peso (Kg)
Ref.	PVP (€)	Ref.	PVP (€)			
S03-2	6,59	S03-2-A	7,03	2	175x100x60	0,33
S03-25	70,85	S03-25-A	76,92	25	400x200x80	3,79

Transporte <=2,4 m



S04



ACERO		Unidades	Volumen (mm)	Peso (Kg)
Ref.	PVP (€)			
S04-20	33,44	20	175x100x60	1,26
S04-150	219,97	150	400x200x120	9,40
S04-BI-20	58,62	20	175x100x60	1,25
S04-BI-150	429,86	150	400x200x120	9,31

Transporte <=2,4 m



S80



CRUDO		ANOD.		Unidades	Volumen (mm)	Peso (Kg)
Ref.	PVP (€)	Ref.	PVP (€)			
S80-20-C	97,52	S80-20-A	101,64	20	400x200x120	5,29

Transporte <=2,4 m



Nueva fijación para junta alzada. Sustituye a la fijación S40.

FIJ. CUBIERTA METÁLICA

MICRORAIL

S05



CRUDO		ANOD.		Unidades	Volumen (mm)	Peso (Kg)
Ref.	PVP (€)	Ref.	PVP (€)			
S05-2	11,81	S05-2-A	14,37	2	420x105x65	0,66
S05-20	93,85	S05-20-A	117,43	20	400x200x250	6,31
S05-BI-2-C	18,14	S05-BI-2-A	20,27	2	420x105x65	0,66
S05-BI-20-C	163,58	S05-BI-20-A	188,50	20	400x200x250	6,28

Transporte <=2,4 m



S05.1



CRUDO		ANOD.		Unidades	Volumen (mm)	Peso (Kg)
Ref.	PVP (€)	Ref.	PVP (€)			
S05.1-2	15,30	S05.1-2-A	18,62	2	420x105x65	0,89
S05.1-25	172,09	S05.1-25-A	209,10	25	400x200x250	10,65

Transporte <=2,4 m



S07

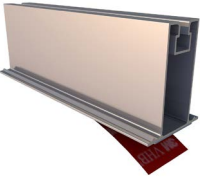


CRUDO		ANOD.		Unidades	Volumen (mm)	Peso (Kg)
Ref.	PVP (€)	Ref.	PVP (€)			
S07-2	12,58	S07-2-A	14,98	2	400x200x80	0,73
S07-20	99,89	S07-20-A	120,26	20	400x200x250	5,80
S07-BI-2	17,54	S07-BI-2-A	19,21	2	420x105x65	0,61
S07-BI-20	161,66	S07-BI-20-A	178,38	20	400x200x250	5,78

Transporte <=2,4 m



S07.1



CRUDO		ANOD.		Unidades	Volumen (mm)	Peso (Kg)
Ref.	PVP (€)	Ref.	PVP (€)			
S07.1-2	11,21	S07.1-2-A	12,83	2	420x105x65	0,52
S07.1-20	84,18	S07.1-20-A	107,80	20	400x200x250	4,87

Transporte <=2,4 m



FIJ. CUBIERTA METÁLICA

MICRORAIL

BI



Ref.		PVP (€)	Unidades	Volumen (mm)	Peso (Kg)
BI-50-1		17,17	1	175x100x60	0,11
BI-250-1		38,94			0,24

Transporte <=2,4 m



S54

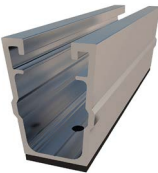


CRUDO		ANOD.		Unidades	Volumen (mm)	Peso (Kg)
Ref.	PVP (€)	Ref.	PVP (€)			
S54-2	13,34	S54-2-A	13,98	2	280x105x65	0,65
S54-25	158,24	S54-25-A	164,33	25	400x200x250	7,89

Transporte <=2,4 m



S61



CRUDO		ANOD.		Unidades	Volumen (mm)	Peso (Kg)
Ref.	PVP (€)	Ref.	PVP (€)			
S61-2	8,16	S61-2-A	9,22	2	175x100x60	0,40
S61-25	78,54	S61-25-A	96,84	25	400x200x120	4,69
S61-BI-2-C	10,73	S61-BI-2-A	11,68	2	175x100x60	0,40
S61-BI-25-C	111,04	S61-BI-25-A	127,32	25	400x200x120	4,67

Transporte <=2,4 m



S62



CRUDO		ANOD.		Unidades	Volumen (mm)	Peso (Kg)
Ref.	PVP (€)	Ref.	PVP (€)			
S62-2	15,52	S62-2-A	17,67	2	420x105x65	1,01
S62-25	174,99	S62-25-A	197,87	25	400x200x250	12,16
S62-BI-2-C	18,06	S62-BI-2-A	19,89	2	420x105x65	1,01
S62-BI-25-C	205,20	S62-BI-25-A	213,23	25	400x200x250	12,15

Transporte <=2,4 m



FIJ. CUBIERTA METÁLICA

MICRORAIL

S93



CRUDO		ANOD.		Unidades	Volumen (mm)	Peso (Kg)
Ref.	PVP (€)	Ref.	PVP (€)			
S93-380-10-C	81,89	S93-380-10-A	94,59	10	400x200x250	0,00

Transporte <=2,4 m



S94



CRUDO		ANOD.		Unidades	Volumen (mm)	Peso (Kg)
Ref.	PVP (€)	Ref.	PVP (€)			
S94-380-10-C	105,46	S94-380-10-A	122,92	10	400x200x250	0,00

Transporte <=2,4 m



FIJ. CUBIERTA LIGERA

FIJACIONES

S95

NOVEDAD



CRUDO		ANOD.		Unidades	Volumen (mm)	Peso (Kg)
Ref.	PVP (€)	Ref.	PVP (€)			
S95-10-C	395,78	S95-10-A	396,37	10	400x200x250	3,81

Transporte <=2,4 m



S96

NOVEDAD



CRUDO		ANOD.		Unidades	Volumen (mm)	Peso (Kg)
Ref.	PVP (€)	Ref.	PVP (€)			
S96-10-C	397,14	S96-10-A	415,92	10	400x200x250	3,69

Transporte <=2,4 m



FIJ. CUBIERTA LIGERA

MEMBRANAS

M-TPO



Ref.	PVP (€)	Unidades	Volumen (mm)	Peso (Kg)
M-TPO	35,40	10	390x390x70	1,27

Transporte <=2,4 m



M-PVC



Ref.	PVP (€)	Unidades	Volumen (mm)	Peso (Kg)
M-PVC	35,40	10	390x390x70	1,64

Transporte <=2,4 m



TRIÁNGULOS PARA CUBIERTA

ABIERTOS

TR08V



Inclinación (°)	CRUDO		ANOD.		Unidades	Volumen (mm)	Peso (Kg)
	Ref.	PVP (€)	Ref.	PVP (€)			
15	TR08V-15-1	32,37	TR08V-15-1-A	39,69	1	1480x140x80	1,93
	TR08V-15-10	290,65	TR08V-15-10-A	355,11	10	1500x420x110	15,83
30	TR08V-30-1	32,37	TR08V-30-1-A	39,69	1	1480x140x80	2,08
	TR08V-30-10	290,65	TR08V-30-10-A	355,11	10	1500x420x110	17,28

Transporte <=2,4 m



TR09V



Inclinación (°)	CRUDO		ANOD.		Unidades	Volumen (mm)	Peso (Kg)
	Ref.	PVP (€)	Ref.	PVP (€)			
15	TR09V-15-1	40,52	TR09V-15-1-A	49,74	1	1880x120x60	2,57
	TR09V-15-10	376,38	TR09V-15-10-A	460,86	10	2000x420x110	22,58
30	TR09V-30-1	40,52	TR09V-30-1-A	49,74	1	1880x120x60	2,78
	TR09V-30-10	376,38	TR09V-30-10-A	460,86	10	2000x420x110	24,69

Transporte <=2,4 m



TR09H



Inclinación (°)	CRUDO		ANOD.		Unidades	Volumen (mm)	Peso (Kg)
	Ref.	PVP (€)	Ref.	PVP (€)			
15	TR09H-15-1	32,37	TR09H-15-1-A	39,68	1	1480x140x80	1,93
	TR09H-15-10	290,65	TR09H-15-10-A	355,67	10	1380x370x150	15,66
30	TR09H-30-1	32,37	TR09H-30-1-A	39,68	1	1480x140x80	2,08
	TR09H-30-10	290,65	TR09H-30-10-A	355,67	10	1380x370x150	17,11

Transporte <=2,4 m



TR12V



Inclinación (°)	CRUDO		ANOD.		Unidades	Volumen (mm)	Peso (Kg)
	Ref.	PVP (€)	Ref.	PVP (€)			
20-35	TR12V-20/35-1	48,37	TR12V-20/35-1-A	59,16	1	1950x200x80	3,34
	TR12V-20/35-10	450,47	TR12V-20/35-10-A	544,37	10	2000x420x110	27,53

Transporte <=2,4 m



TRIÁNGULOS PARA CUBIERTA

ABIERTOS

TR14V



Inclinación (°)	CRUDO		ANOD.		Unidades	Volumen (mm)	Peso (Kg)
	Ref.	PVP (€)	Ref.	PVP (€)			
30	TR14V-30-1	76,98	TR14V-30-1-A	91,57	1	1950x200x80	5,04
	TR14V-30-5	362,33	TR14V-30-5-A	435,32	5	1950x400x200	23,64

Transporte <=2,4 m



TR14.1V



Inclinación (°)	CRUDO		ANOD.		Unidades	Volumen (mm)	Peso (Kg)
	Ref.	PVP (€)	Ref.	PVP (€)			
30-50			TR14.1V-1-A	108,77	1	1950x200x80	6,05
			TR14.1V-5-A	521,96	5	1950x400x200	28,65
	TR14.1V-30/50-1	88,27			1	1950x200x80	6,05
	TR14.1V-30/50-5	419,27			5	1950x400x200	28,65

Transporte <=2,4 m



TR19H



Inclinación (°)	CRUDO		ANOD.		Unidades	Volumen (mm)	Peso (Kg)
	Ref.	PVP (€)	Ref.	PVP (€)			
15	TR19H-15-1	27,51	TR19H-15-1-A	34,84	1	1480x140x80	1,78
	TR19H-15-10	251,24	TR19H-15-10-A	310,83	10	1380x370x150	14,14
30	TR19H-30-1	27,51	TR19H-30-1-A	34,84	1	1480x140x80	1,93
	TR19H-30-10	251,24	TR19H-30-10-A	310,83	10	1380x370x150	15,60

Transporte <=2,4 m



TR42V



Inclinación (°)	CRUDO		ANOD.		Unidades	Volumen (mm)	Peso (Kg)
	Ref.	PVP (€)	Ref.	PVP (€)			
15	TR42V-15-1	133,61	TR42V-15-1-A	162,52	1	2390x200x120	7,76
	TR42V-15-5	614,03	TR42V-15-5-A	755,13	5	2410x430x150	34,64
30	TR42V-30-1	133,61	TR42V-30-1-A	162,52	1	2390x200x120	8,53
	TR42V-30-5	614,03	TR42V-30-5-A	755,13	5	2410x430x150	38,48

Transporte <=2,4 m



TRIÁNGULOS PARA CUBIERTA

CERRADOS

TR10V



Inclinación (°)	CRUDO		ANOD.		Unidades	Volumen (mm)	Peso (Kg)
	Ref.	PVP (€)	Ref.	PVP (€)			
15	TR10V-15-1	40,76	TR10V-15-1-A	49,50	1	1480x140x80	2,62
	TR10V-15-10	376,23	TR10V-15-10-A	458,42	10	1380x370x150	22,55
30	TR10V-30-1	40,76	TR10V-30-1-A	49,50	1	1480x140x80	2,69
	TR10V-30-10	376,23	TR10V-30-10-A	458,42	10	1380x370x150	23,23

Transporte <=2,4 m



TR11V



Inclinación (°)	CRUDO		ANOD.		Unidades	Volumen (mm)	Peso (Kg)
	Ref.	PVP (€)	Ref.	PVP (€)			
15	TR11V-15-1	54,43	TR11V-15-1-A	65,76	1	1880x120x60	3,59
	TR11V-15-10	511,76	TR11V-15-10-A	625,76	10	2000x420x110	32,76
30	TR11V-30-1	54,43	TR11V-30-1-A	65,76	1	1880x120x60	3,69
	TR11V-30-10	511,76	TR11V-30-10-A	625,76	10	2000x420x110	33,77

Transporte <=2,4 m



TR11H



Inclinación (°)	CRUDO		ANOD.		Unidades	Volumen (mm)	Peso (Kg)
	Ref.	PVP (€)	Ref.	PVP (€)			
15	TR11H-15-1	40,76	TR11H-15-1-A	49,38	1	1480x140x80	2,62
	TR11H-15-10	375,11	TR11H-15-10-A	460,41	10	1380x370x150	22,55
30	TR11H-30-1	40,76	TR11H-30-1-A	49,38	1	1480x140x80	2,69
	TR11H-30-10	375,11	TR11H-30-10-A	460,41	10	1380x370x150	23,23

Transporte <=2,4 m



TR13V



Inclinación (°)	CRUDO		ANOD.		Unidades	Volumen (mm)	Peso (Kg)
	Ref.	PVP (€)	Ref.	PVP (€)			
20-35	TR13V-20/35-1	64,68	TR13V-20/35-1-A	78,62	1	1950x200x80	4,33
	TR13V-20/35-10	600,53	TR13V-20/35-10-A	732,09	10	2000x420x110	37,47

Transporte <=2,4 m



TRIÁNGULOS PARA CUBIERTA

CERRADOS

TR20H



Inclinación (°)	CRUDO		ANOD.		Unidades	Volumen (mm)	Peso (Kg)
	Ref.	PVP (€)	Ref.	PVP (€)			
15	TR20H-15-1	37,06	TR20H-15-1-A	45,40	1	1480x140x80	2,47
	TR20H-15-10	335,80	TR20H-15-10-A	415,43	10	1380x370x150	21,03
30	TR20H-30-1	37,06	TR20H-30-1-A	45,40	1	1480x140x80	2,54
	TR20H-30-10	335,80	TR20H-30-10-A	415,43	10	1380x370x150	21,72

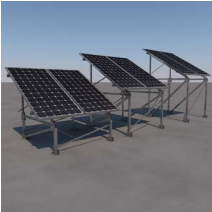
Transporte <=2,4 m



SUBSTRUCTURAS

CUBIERTA PLANA

41V



CRUDO		ANOD.		Unidades	Volumen (mm)	Peso (Kg)
Ref.	PVP (€)	Ref.	PVP (€)			
41V-500	121,11	41V-500-A	151,43	1	1950x200x120	8,11
41V-1000	137,77	41V-1000-A	169,93			9,06
41V-1500	159,68	41V-1500-A	200,01		2400x150x130	9,71
41VD	64,16	41VD-A	76,20			3,93

Transporte <=2,4 m



41H



CRUDO		ANOD.		Unidades	Volumen (mm)	Peso (Kg)
Ref.	PVP (€)	Ref.	PVP (€)			
41H-500	95,15	41H-500-A	113,38	1	1550x200x80	6,45
41H-1000	111,32	41H-1000-A	133,76		1950x200x80	7,74
41H-1500	138,88	41H-1500-A	165,15		1950x200x120	9,17

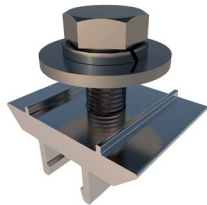
Transporte <=2,4 m



SUBESTRUCTURAS

CUBIERTA METÁLICA

S35



CRUDO		ANOD.		Unidades	Volumen (mm)	Peso (Kg)
Ref.	PVP (€)	Ref.	PVP (€)			
S35-10	18,31	S35-10-A	18,56	10	175x100x60	0,40
S35-50	84,69	S35-50-A	86,38	50	280x105x65	1,83

Transporte <=2,4 m



S36



Ref.	PVP (€)	Unidades	Volumen (mm)	Peso (Kg)
S36-10	7,18	10	175x100x60	0,30
S36-100	50,93	100	280x105x65	2,67

Transporte <=2,4 m



S37



CRUDO		ANOD.		Unidades	Volumen (mm)	Peso (Kg)
Ref.	PVP (€)	Ref.	PVP (€)			
S37-2	24,03	S37-2-A	23,99	2	420x105x65	1,02
S37-20	205,68	S37-20-A	209,57	20	400x200x250	9,91

Transporte <=2,4 m



S38



CRUDO		ANOD.		Unidades	Volumen (mm)	Peso (Kg)
Ref.	PVP (€)	Ref.	PVP (€)			
S38-2	26,68	S38-2-A	28,17	2	710x110x75	1,26
S38-20	227,88	S38-20-A	253,27	20	1480x140x80	11,73

Transporte <=2,4 m



TRIÁNGULOS PARA TERRENO

1 FILA

TR40V



Inclinación (°)	CRUDO		ANOD.		Unidades	Volumen (mm)	Peso (Kg)
	Ref.	PVP (€)	Ref.	PVP (€)			
15	TR40V-15-1	60,42	TR40V-15-1-A	73,41	1	1950x200x80	3,69
	TR40V-15-5	287,89	TR40V-15-5-A	349,29	5	2000x420x110	16,36
30	TR40V-30-1	60,42	TR40V-30-1-A	73,41	1	1950x200x80	4,01
	TR40V-30-5	287,89	TR40V-30-5-A	349,29	5	2000x420x110	17,95

Transporte <=2,4 m



TRIÁNGULOS PARA TERRENO

2 FILAS

TR31V



Inclinación (°)	CRUDO		ANOD.		Unidades	Peso (Kg)
	Ref.	PVP (€)	Ref.	PVP (€)		
30	TR31V-30-1	214,77	TR31V-30-1-A	263,19	1	13,80
	TR31V-30-10	2.016,57	TR31V-30-10-A	2.500,68	10	136,85

Transporte >2,4 m



TR35V



Inclinación (°)	CRUDO		ANOD.		Unidades	Peso (Kg)
	Ref.	PVP (€)	Ref.	PVP (€)		
30	TR35V-30-1	207,44	TR35V-30-1-A	253,89	1	13,02
	TR35V-30-10	1.947,65	TR35V-30-10-A	2.412,15	10	129,22

Transporte >2,4 m



TRIÁNGULOS PARA TERRENO

3 FILAS

TR33V



Inclinación (°)	CRUDO		ANOD.		Unidades	Peso (Kg)
	Ref.	PVP (€)	Ref.	PVP (€)		
30	TR33V-30-1	351,16	TR33V-30-1-A	433,61	1	23,10
	TR33V-30-10	3.386,62	TR33V-30-10-A	4.211,13	10	230,01

Transporte >2,4 m



TR37V



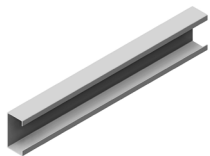
Inclinación (°)	CRUDO		ANOD.		Unidades	Peso (Kg)
	Ref.	PVP (€)	Ref.	PVP (€)		
30	TR37V-30-1	336,09	TR37V-30-1-A	417,26	1	22,29
	TR37V-30-10	3.181,44	TR37V-30-10-A	3.987,12	10	218,57

Transporte >2,4 m



TRIÁNGULOS PARA TERRENO


HINCAS



HINCA

ACERO			
Ref.	PVP (€)	Unidades	Peso (Kg)
Hinca	85,49	1	18,10

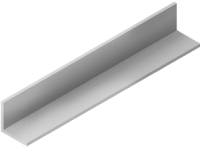
Transporte >2,4 m



ARRIOSTRAMIENTOS

ARRIOSTRAMIENTOS

S08

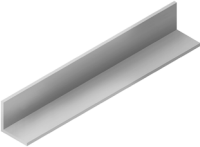


CRUDO		ANOD.		Unidades	Peso (Kg)
Ref.	PVP (€)	Ref.	PVP (€)		
S08-1600-1	7,42	S08-1600-1-A	9,64	1	0,39
S08-1600-10	60,85	S08-1600-10-A	83,34	10	3,91
S08-1900-1	8,45	S08-1900-1-A	11,32	1	0,46
S08-1900-10	70,31	S08-1900-10-A	98,30	10	4,62
S08-2200-1	11,35	S08-2200-1-A	15,82	1	0,58
S08-2200-10	94,87	S08-2200-10-A	134,13	10	5,82
S08-2400-1	11,29	S08-2400-1-A	16,01	1	0,58
S08-2400-10	94,99	S08-2400-10-A	140,95	10	5,82
S08-2600-1	13,07	S08-2600-1-A	16,21	1	0,69
S08-2600-10	112,29	S08-2600-10-A	141,14	10	6,89



Transporte <=2,4 m

S09



CRUDO		ANOD.		Unidades	Peso (Kg)
Ref.	PVP (€)	Ref.	PVP (€)		
S09-3000-2	40,32	S09-3000-2-A	48,26	2	2,55
S09-3000-10	194,70	S09-3000-10-A	232,64	10	12,75
S09-3500-2	46,78	S09-3500-2-A	55,63	2	2,97
S09-3500-10	225,24	S09-3500-10-A	269,50	10	14,85
S09-4000-2	53,08	S09-4000-2-A	63,19	2	3,39
S09-4000-10	256,00	S09-4000-10-A	306,58	10	16,96



Transporte >2,4 m

TRIÁNGULOS PARA FACHADA

PARED

TR15V



Inclinación (°)	CRUDO		ANOD.		Unidades	Volumen (mm)	Peso (Kg)
	Ref.	PVP (€)	Ref.	PVP (€)			
30-35	TR15V-30/35-1	84,15	TR15V-30/35-1-A	102,45	1	1950x200x80	5,61
	TR15V-30/35-5	412,03	TR15V-30/35-5-A	502,74	5	1950x400x200	26,47

Transporte <=2,4 m



COMPONENTES LASTRADAS

SIMPLE

TR29H



Inclinación (°)	CRUDO		ANOD.		Unidades	Volumen (mm)	Peso (Kg)
	Ref.	PVP (€)	Ref.	PVP (€)			
10	TR29H-10-1	33,25	TR29H-10-1-A	40,44	1	1480x140x80	2,54
	TR29H-10-10	314,27	TR29H-10-10-A	384,09	10	1325x550x145	22,04
15	TR29H-15-1	33,25	TR29H-15-1-A	40,44	1	1480x140x80	2,58
	TR29H-15-10	314,27	TR29H-15-10-A	389,89	10	1325x550x145	22,45

Transporte <=2,4 m



A29H



CRUDO		ANOD.		Unidades	Volumen (mm)	Peso (Kg)
Ref.	PVP (€)	Ref.	PVP (€)			
A29H-1	45,06	A29H-1-A	47,79	1	710x110x75	2,12
A29H-5	224,70	A29H-5-A	238,13	5	980x290x135	10,74

Transporte <=2,4 m



B29H



CRUDO		ANOD.		Unidades	Volumen (mm)	Peso (Kg)
Ref.	PVP (€)	Ref.	PVP (€)			
B29H-1	26,76	B29H-1-A	29,13	1	710x110x75	1,33
B29H-5	133,78	B29H-5-A	145,64	5	980x290x135	6,74

Transporte <=2,4 m



TR29.1H



Inclinación (°)	CRUDO		ANOD.		Unidades	Volumen (mm)	Peso (Kg)
	Ref.	PVP (€)	Ref.	PVP (€)			
10	TR29.1H-10-2	64,18	TR29.1H-10-2-A	79,66	2	1550x200x80	4,79
	TR29.1H-10-10	316,79	TR29.1H-10-10-A	393,95	10	1500x405x145	22,13
15	TR29.1H-15-2	64,18	TR29.1H-15-2-A	79,66	2	1550x200x80	4,89
	TR29.1H-15-10	316,79	TR29.1H-15-10-A	393,95	10	1500x405x145	22,64

Transporte <=2,4 m



COMPONENTES LASTRADAS

SIMPLE

A29.1H



CRUDO		ANOD.		Unidades	Volumen (mm)	Peso (Kg)
Ref.	PVP (€)	Ref.	PVP (€)			
A29.1H-1	54,34	A29.1H-1-A	58,11	1	680x185x90	2,89
A29.1H-5	264,54	A29.1H-5-A	283,38	5	980x290x135	13,66

Transporte <=2,4 m



B29.1H



CRUDO		ANOD.		Unidades	Volumen (mm)	Peso (Kg)
Ref.	PVP (€)	Ref.	PVP (€)			
B29.1H-1	54,03	B29.1H-1-A	58,70	1	1480x140x80	3,11
B29.1H-5	259,99	B29.1H-5-A	284,86	5	1325x290x135	14,18

Transporte <=2,4 m



COMPONENTES LASTRADAS

DOBLE

TR26H

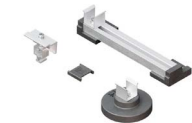


Inclinación (°)	CRUDO		ANOD.		Unidades	Volumen (mm)	Peso (Kg)
	Ref.	PVP (€)	Ref.	PVP (€)			
10	TR26H-10-1	75,08	TR26H-10-1-A	89,39	1	2400x150x130	4,40
	TR26H-10-10	588,69	TR26H-10-10-A	741,54	10	2200x550x145	41,52
15	TR26H-15-1	75,08	TR26H-15-1-A	89,39	1	2400x150x130	4,48
	TR26H-15-10	588,69	TR26H-15-10-A	741,54	10	2200x550x145	42,34
5			TR26H-5-1-A	89,39	1	2400x150x130	4,33

Transporte <=2,4 m



A26H

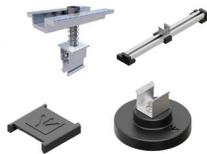


CRUDO		ANOD.		Unidades	Volumen (mm)	Peso (Kg)
Ref.	PVP (€)	Ref.	PVP (€)			
A26H-1	51,58	A26H-1-A	55,75	1	710x110x75	2,50
A26H-5	256,30	A26H-5-A	274,37	5	1325x290x135	12,94

Transporte <=2,4 m



B26H



CRUDO		ANOD.		Unidades	Volumen (mm)	Peso (Kg)
Ref.	PVP (€)	Ref.	PVP (€)			
B26H-1	30,07	B26H-1-A	33,32	1	710x110x75	1,42
B26H-5	149,98	B26H-5-A	165,47	5	980x290x135	7,22

Transporte <=2,4 m



TR26.1H



Inclinación (°)	CRUDO		ANOD.		Unidades	Volumen (mm)	Peso (Kg)
	Ref.	PVP (€)	Ref.	PVP (€)			
10	TR26.1H-10-2	141,32	TR26.1H-10-2-A	172,77	2	2690x140x120	8,96
	TR26.1H-10-10	617,37	TR26.1H-10-10-A	785,94	10	2690x405x145	41,77
15	TR26.1H-15-2	141,32	TR26.1H-15-2-A	172,77	2	2690x140x120	9,16
	TR26.1H-15-10	617,37	TR26.1H-15-10-A	785,94	10	2690x405x145	42,80

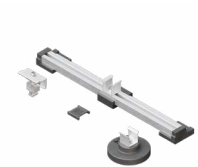
Transporte >2,4 m



COMPONENTES LASTRADAS

DOBLE

A26.1H



CRUDO		ANOD.		Unidades	Volumen (mm)	Peso (Kg)
Ref.	PVP (€)	Ref.	PVP (€)			
A26.1H-1	63,29	A26.1H-1-A	68,12	1	680x185x90	3,27
A26.1H-5	313,56	A26.1H-5-A	335,90	5	1325x290x135	15,87

Transporte <=2,4 m



B26.1H



CRUDO		ANOD.		Unidades	Volumen (mm)	Peso (Kg)
Ref.	PVP (€)	Ref.	PVP (€)			
B26.1H-1	60,83	B26.1H-1-A	65,84	1	1480x140x80	3,49
B26.1H-5	293,16	B26.1H-5-A	325,66	5	1325x290x135	16,17

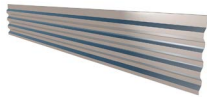
Transporte <=2,4 m



COMPONENTES LASTRADAS

TAPAS

WG



Inclinación (°)	CRUDO		Unidades	Peso (Kg)
	Ref.	PVP (€)		
10	WG-1800-10-1	6,52	1	1,41
	WG-2279-10-1	8,08		1,79
	WG-2400-10-1	14,36		1,86
15	WG-1800-15-1	10,11	1	2,63
	WG-2279-15-1	12,53		2,69
	WG-2400-15-1	14,73		2,85



Transporte <=2,4 m

WLG



Inclinación (°)	ACERO		Unidades	Peso (Kg)
	Ref.	PVP (€)		
10	WLG-10-1	16,90	1	1,00
15	WLG-15-1	17,60	1	1,00



Transporte <=2,4 m

COMPONENTES LASTRADAS

UNIONES

UFL



CRUDO		ANOD.		Unidades	Volumen (mm)	Peso (Kg)
Ref.	PVP (€)	Ref.	PVP (€)			
C-600-1	6,61	C-600-1-A	7,52	1	710x110x75	0,44
C-600-10	45,46	C-600-10-A	54,17	10	680x185x90	3,37

Transporte <=2,4 m



COMPONENTES PARA MARQUESINAS

TORNILLERÍA

CP1



ACERO		Unidades	Peso (Kg)
Ref.	PVP (€)		
CP1	174,66	1	8,14

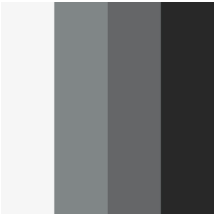
Transporte <=2,4 m



COMPONENTES PARA MARQUESINAS

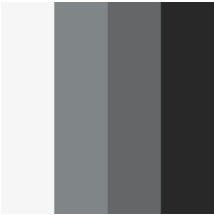
LACADO

LPS



ACERO			
Ref.	PVP (€)	Unidades	Peso (Kg)
LPS-1	230,03	1	0,00
NA			

LPD



ACERO			
Ref.	PVP (€)	Unidades	Peso (Kg)
LPD-1	186,04	1	0,00
NA			

PERFILES

G1



CRUDO		ANOD.		BLACK		Unidades	Peso (Kg)
Ref.	PVP (€)	Ref.	PVP (€)	Ref.	PVP (€)		
G1-1230-1	12,92	G1-1230-1-A	16,88	G1-1230-1-B	16,79	1	1,01
G1-1230-96	1.226,72	G1-1230-96-A	1.620,87	G1-1230-96-B	1.611,86	96	104,60
G1-2200-1	23,10	G1-2200-1-A	30,08	G1-2200-1-B	32,87	1	1,80
G1-2200-96	2.217,94	G1-2200-96-A	2.886,82	G1-2200-96-B	3.053,33	96	179,00
G1-2350-1	24,15	G1-2350-1-A	32,21	G1-2350-1-B	32,87	1	2,00
G1-2350-96	2.253,80	G1-2350-96-A	3.091,87	G1-2350-96-B	3.086,40	96	190,00
G1-2400-1	25,18	G1-2400-1-A	32,95			1	1,96
G1-2400-96	2.364,12	G1-2400-96-A	3.163,38			96	191,50
G1-3600-1	37,79	G1-3600-1-A	49,35	G1-3600-1-B	49,15	1	3,00
G1-3600-96	3.605,70	G1-3600-96-A	4.737,13	G1-3600-96-B	4.718,42	96	289,00
G1-4400-1	46,20	G1-4400-1-A	60,43	G1-4400-1-B	64,28	1	3,60
G1-4400-96	4.434,68	G1-4400-96-A	5.801,38	G1-4400-96-B	5.999,78	96	351,00
G1-4800-1	50,33	G1-4800-1-A	65,66	G1-4800-1-B	65,53	1	4,00
G1-4800-96	4.759,87	G1-4800-96-A	6.303,15	G1-4800-96-B	6.291,22	96	383,00



APPROVED
UL 2703 Bonding Test

Transporte <=2,4 m

Accesorios compatibles con G1	S01	S02	S02.1	S02.2	S02.3	S02.4	S01.1	S03	S04	S53	TR09V	TR09H	TR10V	TR11V	TR11H	TR12V	TR13V	TR42V	TR40V	S10	S11
	S12	S13	S36	S68	S69	BE	CP	TG1													
Kits compatibles con G1	01V	02V	02.1V	02.2V	02.3V	02.4V	01.1V	03V	04V	08V	09V	09H	10V	11V	11H	12V	13V	40V	42V		
Uniones compatibles con G1	UG1																				

PERFILERÍA

PERFILES

G2



CRUDO		ANOD.		Unidades	Peso (Kg)
Ref.	PVP (€)	Ref.	PVP (€)		
G2-2350-1	32,83	G2-2350-1-A	44,99	1	2,60
G2-2350-48	1.532,02	G2-2350-48-A	2.099,61	48	129,40
G2-4800-1	70,07	G2-4800-1-A	89,58	1	5,20
G2-4800-48	3.269,59	G2-4800-48-A	4.180,18	48	252,80

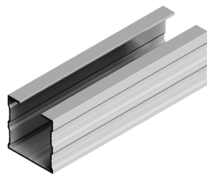


Transporte <=2,4 m

Accesorios compatibles con G2	S07.1	TR14V	TR14.1V	TR15V	TR31V	TR33V	TR35V	TR37V	TR65V	S10	S11	S12	S13	S36	S69	CP
Kits compatibles con G2	14V	14.1V	15V	31V	32V	33V	34V	35V	36V	37V						
Uniones compatibles con G2	UG2/ UG4															

PERFILES

G3



CRUDO		ANOD.		Unidades	Peso (Kg)
Ref.	PVP (€)	Ref.	PVP (€)		
G3-2350-1	19,52	G3-2350-1-A	26,92	1	1,60
G3-2350-96	1.821,69	G3-2350-96-A	2.512,53	96	152,90
G3-4800-1	39,36	G3-4800-1-A	54,99	1	3,20
G3-4800-96	3.672,68	G3-4800-96-A	5.131,96	96	305,52



Transporte <=2,4 m

Accesorios compatibles con G3	S10.1	S11.1	S35	S46	S42.1	BB-Clip	BB-Tool				
Kits compatibles con G3	08V	09V	10V	11V	19H	20H	21H	PR1	PR2	PR3	PR4
Uniones compatibles con G3	UG3										

G4



CRUDO		ANOD.		Unidades	Peso (Kg)
Ref.	PVP (€)	Ref.	PVP (€)		
G4-2350-1	37,65	G4-2350-1-A	51,08	1	3,00
G4-2350-48	1.756,37	G4-2350-48-A	2.383,39	48	146,80
G4-4800-1	75,04	G4-4800-1-A	92,78	1	6,00
G4-4800-48	3.501,62	G4-4800-48-A	4.429,15	48	291,30



Transporte <=2,4 m

Accesorios compatibles con G4	S10	S11	UG2/ UG4	S36	S46	S42.1	37V	Clip	BB-Clip	BB-Tool
Uniones compatibles con G4	UG4									

PERFILES

G6



CRUDO		ANOD.		Unidades	Peso (Kg)
Ref.	PVP (€)	Ref.	PVP (€)		
G6-2350-1	16,24	G6-2350-1-A	23,72	1	1,30
G6-2350-96	1.515,27	G6-2350-96-A	2.245,40	96	124,90
G6-4800-1	31,95	G6-4800-1-A	47,91	1	2,60
G6-4800-96	2.981,51	G6-4800-96-A	4.598,59	96	248,50

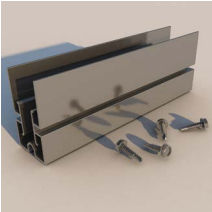


Transporte <=2,4 m

Accesorios compatibles con G6	S04	S10	S11	S36	Clip	BB-Clip	BB-Tool
Uniones compatibles con G6	UG6						

UNIONES PERFILES

UG1

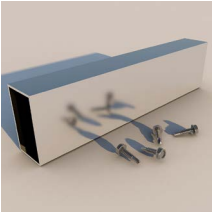


CRUDO		ANOD.		BLACK		Unidades	Volumen (mm)	Peso (Kg)
Ref.	PVP (€)	Ref.	PVP (€)	Ref.	PVP (€)			
UG1-2	5,39	UG1-2-A	6,66			2	175x100x60	0,29
UG1-25	59,46	UG1-25-A	72,89	UG1-25-B	72,84	25	400x200x120	3,29

Transporte <=2,4 m



UG2/UG4

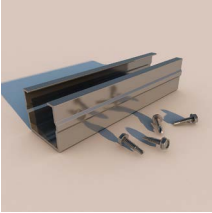


CRUDO		ANOD.		Unidades	Volumen (mm)	Peso (Kg)
Ref.	PVP (€)	Ref.	PVP (€)			
UG2/UG4-2	11,47	UG2/UG4-2-A	12,68	2	280x105x65	0,63
UG2/UG4-40	197,87	UG2/UG4-40-A	218,45	40	400x200x250	11,91

Transporte <=2,4 m



UG3

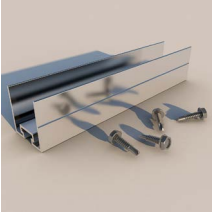


CRUDO		ANOD.		Unidades	Volumen (mm)	Peso (Kg)
Ref.	PVP (€)	Ref.	PVP (€)			
UG3-2	5,20	UG3-2-A	5,79	2	175x100x60	0,26
UG3-40	82,37	UG3-40-A	93,72	40	400x200x120	4,65

Transporte <=2,4 m



UG6



CRUDO		ANOD.		Unidades	Volumen (mm)	Peso (Kg)
Ref.	PVP (€)	Ref.	PVP (€)			
UG6-2	4,74	UG6-2-A	5,30	2	175x100x60	0,23
UG6-25	44,79	UG6-25-A	51,78	25	400x200x80	2,49

Transporte <=2,4 m



PRESORES

LATERAL

S10



CRUDO		ANOD.		BLACK		Unidades	Volumen (mm)	Peso (Kg)
Ref.	PVP (€)	Ref.	PVP (€)	Ref.	PVP (€)			
S10-2-C	4,10	S10-2-A	4,85	S10-2-B	4,46	2	175x100x60	0,16
S10-10-C	17,98	S10-10-A	22,65	S10-10-B	19,81	10	280x105x65	0,61
S10-100-C	175,80	S10-100-A	194,76	S10-100-B	189,69	100	400x200x250	6,22

Transporte <=2,4 m



Nuevo diseño de presor lateral, ahora autoregurable para una más rápida instalación.

S10.1



CRUDO		ANOD.		Unidades	Volumen (mm)	Peso (Kg)
Ref.	PVP (€)	Ref.	PVP (€)			
S10.1-10	24,18	S10.1-10-A	25,87	10	280x105x65	1,03
S10.1-50	116,41	S10.1-50-A	124,86	50	400x200x120	5,13

Transporte <=2,4 m



S10.3



CRUDO		ANOD.		Unidades	Volumen (mm)	Peso (Kg)
Ref.	PVP (€)	Ref.	PVP (€)			
S10.3-2-C	4,57	S10.3-2-A	4,74	2	175x100x60	
S10.3-10-C	20,38	S10.3-10-A	21,22	10	280x105x65	
S10.3-100-C	195,53	S10.3-100-A	203,95	100	400x200x250	7,35

Transporte <=2,4 m

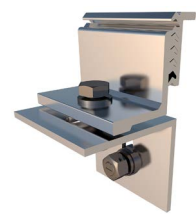


Nuevo diseño de presor lateral, ahora autoregurable para una más rápida instalación.

PRESORES

LATERAL

S12



CRUDO		ANOD.		Unidades	Volumen (mm)	Peso (Kg)
Ref.	PVP (€)	Ref.	PVP (€)			
S12-2	7,78	S12-2-A	8,24	2	175x100x60	0,38
S12-10	37,49	S12-10-A	39,80	10	420x105x65	1,78
S12-50	180,47	S12-50-A	192,06	50	400x200x250	8,96

Transporte <=2,4 m



PRESORES

CENTRAL

S11



CRUDO		ANOD.		BLACK		Unidades	Volumen (mm)	Peso (Kg)
Ref.	PVP (€)	Ref.	PVP (€)	Ref.	PVP (€)			
S11-2	3,06	S11-2-A	3,56	S11-2-B	3,53	2	175x100x60	0,14
S11-10	13,55	S11-10-A	15,25	S11-10-B	15,49	10	280x105x65	0,54
S11-100	126,61	S11-100-A	143,12	S11-100-B	147,03	100	400x200x120	5,09

Transporte <=2,4 m



S11.1

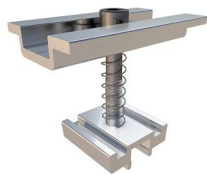


CRUDO		ANOD.		Unidades	Volumen (mm)	Peso (Kg)
Ref.	PVP (€)	Ref.	PVP (€)			
S11.1-10	15,72	S11.1-10-A	17,01	10	280x105x65	0,61
S11.1-100	140,03	S11.1-100-A	157,35	100	400x200x120	5,78

Transporte <=2,4 m



S11.3



CRUDO		ANOD.		Unidades	Volumen (mm)	Peso (Kg)
Ref.	PVP (€)	Ref.	PVP (€)			
S11.3-10	15,93	S11.3-10-A	16,63	10	280x105x65	0,58
S11.3-100	149,69	S11.3-100-A	156,70	100	400x200x120	5,53

Transporte <=2,4 m



TORNILLERÍA

CINCADO

S42



Ref.	PVP (€)	Unidades	Volumen (mm)	Peso (Kg)
S42-100	11,03	100	175x100x60	0,62

Transporte <=2,4 m



S42.1



Ref.	PVP (€)	Unidades	Volumen (mm)	Peso (Kg)
S42.1-100	21,43	100	175x100x60	0,74

Transporte <=2,4 m



S42.2



Ref.	PVP (€)	Unidades	Volumen (mm)	Peso (Kg)
S42.2-50	16,60	50	175x100x60	0,59

Transporte <=2,4 m



S42.3



Ref.	PVP (€)	Unidades	Volumen (mm)	Peso (Kg)
S42.3-50	20,41	50	280x105x65	0,91

Transporte <=2,4 m



TORNILLERÍA

BIMETÁLICA

S43



Ref.	PVP (€)	Unidades	Volumen (mm)	Peso (Kg)
S43-100	78,32	100	175x100x60	0,71

Transporte <=2,4 m



S43.1



Ref.	PVP (€)	Unidades	Volumen (mm)	Peso (Kg)
S43.1-100	87,51	100	175x100x60	0,84

Transporte <=2,4 m



S43.2



Ref.	PVP (€)	Unidades	Volumen (mm)	Peso (Kg)
S43.2-25	33,12	25	175x100x60	0,34

Transporte <=2,4 m



S43.3



Ref.	PVP (€)	Unidades	Volumen (mm)	Peso (Kg)
S43.3-25	38,24	25	175x100x60	0,39

Transporte <=2,4 m



UNLIM



FIJACIÓN



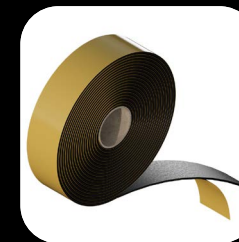
TOMATIERRAS



**ACCESORIOS PARA
ESTRUCTURA**



**ACCESORIOS PARA
MÓDULO**



**JUNTA
ESTANQUEIDAD**

TACO QUÍMICO Y TAMIZ

S74



Ref.	PVP (€)	Unidades	Volumen (mm)	Peso (Kg)
S74-15	176,04	15	270x210x265	9,50

Transporte <=2,4 m



S75



Ref.	PVP (€)	Unidades	Volumen (mm)	Peso (Kg)
S75-85-100	22,70	100	400x200x120	0,56
S75-130-100	24,77			0,72

Transporte <=2,4 m



TOMATIERRAS

TOMATIERRAS

S13



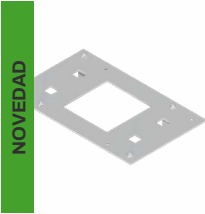
ACERO				
Ref.	PVP (€)	Unidades	Volumen (mm)	Peso (Kg)
S13-10	4,08	10	175x100x60	0,11
S13-100	35,88	100	280x105x65	0,75

Transporte <=2,4 m

Nuevo diseño de tomas a tierra, mejorando el ajuste al carril del perfil.



S13.3



ACERO				
Ref.	PVP (€)	Unidades	Volumen (mm)	Peso (Kg)
S13.3-10	4,08	10	175x100x60	0,11
S13.3-100	35,88	100	280x105x65	0,75

Transporte <=2,4 m

Nuevo diseño de tomas a tierra, mejorando el ajuste al carril del perfil.



S13.4



ACERO				
Ref.	PVP (€)	Unidades	Volumen (mm)	Peso (Kg)
S13.4-10	4,05	10	175x100x60	0,12
S13.4-50	16,68	50		0,44

Transporte <=2,4 m



ACCESORIOS PARA ESTRUCTURA

BLACK END

BE



Ref.	PVP (€)	Unidades	Volumen (mm)	Peso (Kg)
BE-40	52,22	40	400x200x250	2,08

Transporte <=2,4 m



ACCESORIOS PARA ESTRUCTURA

CLIP PASA CABLE

CP



Ref.	PVP (€)	Unidades	Volumen (mm)	Peso (Kg)
CP-40	13,46	40	420x105x65	0,40
CP-100	31,79	100	400x200x80	0,99

Transporte <=2,4 m



ACCESORIOS PARA ESTRUCTURA

ANCLAJE MICROINVERSOR

S68



CRUDO		ANOD.		Unidades	Volumen (mm)	Peso (Kg)
Ref.	PVP (€)	Ref.	PVP (€)			
S68-4	2,88	S68-4-A	6,98	4	175x100x60	0,08
S68-40	25,53	S68-40-A	38,79	40		0,87

Transporte <=2,4 m



S69



CRUDO		ANOD.		Unidades	Volumen (mm)	Peso (Kg)
Ref.	PVP (€)	Ref.	PVP (€)			
S69-4	3,83	S69-4-A	6,98	4	175x100x60	0,13
S69-40	20,00	S69-40-A	38,79	40	280x105x65	0,92

Transporte <=2,4 m



S79



CRUDO		ANOD.		Unidades	Volumen (mm)	Peso (Kg)
Ref.	PVP (€)	Ref.	PVP (€)			
S79-4	6,90	S79-4-A	6,98	4	175x100x60	0,14
S79-40	37,96	S79-40-A	38,79	40		1,00

Transporte <=2,4 m



ACCESORIOS PARA ESTRUCTURA

TAPA PERFIL

TG1



Ref.	PVP (€)	Unidades	Volumen (mm)	Peso (Kg)
TG1-40	7,53	40	175x100x60	0,20

Transporte <=2,4 m



ACCESORIOS PARA ESTRUCTURA

LASTRE

LH



Ref.	PVP (€)	Unidades	Peso (Kg)
LH-11-108	297,00	108	1.188,00

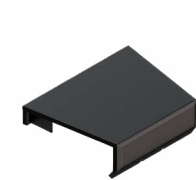
Transporte <=2,4 m



ACCESORIOS PARA MÓDULO

CLIP DRENAJE

CD



Ref.		PVP (€)	Unidades	Volumen (mm)	Peso (Kg)
CD-40		39,83	40	280x105x65	0,32

Transporte <=2,4 m



ACCESORIOS PARA MÓDULO

BIRDBLOCKER

BBLOCKER



Ref.	PVP (€)	Unidades	Volumen (mm)	Peso (Kg)
BB125-60-1	375,28	60	530x380x110	4,57
BB125-60-24	9.006,66	1140		109,78
BB200-60-1	500,60	60	530x380x110	6,19
BB200-60-24	12.014,28	1140		148,51



Transporte <=2,4 m

BBCLIP



Ref.	PVP (€)	Unidades	Peso (Kg)
BBClip30-50	30,22	50	0,14
BBClip35-50			

Transporte <=2,4 m

BBTOOL



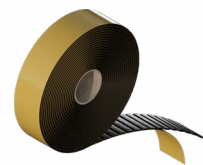
Ref.	PVP (€)	Unidades	Volumen (mm)	Peso (Kg)
BBTOOL-1	25,32	1	230x155x30	0,14

Transporte <=2,4 m

JUNTA ESTANQUEIDAD

JUNTA ESTANQUEIDAD

S46

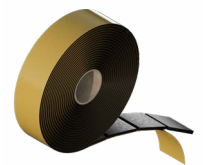


Ref.		PVP (€)	Unidades	Peso (Kg)
S46-100		12,85	100	0,15

Transporte <=2,4 m



S46.1

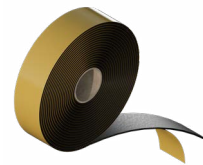


Ref.		PVP (€)	Unidades	Peso (Kg)
S46.1-100		18,74	100	0,14

Transporte <=2,4 m



S46.2



Ref.		PVP (€)	Unidades	Peso (Kg)
S46.2		25,09	25	0,22

Transporte <=2,4 m





SUNFER


Transporte





Transporte longitud inferior a 2,4 metros


	Peso (kg)												
Provincias	1 - 20	21 - 40	41 - 60	61 - 80	81 - 100	101 - 150	151 - 200	201 - 250	251 - 350	351 - 450	451 - 600	601 - 800	801-1000
Álava	17,1	26,1	35,1	39,1	45,3	52,2	63,9	74,1	99,2	118,1	154,6	202,8	241,2
Albacete	17,1	26,1	35,1	39,1	41,1	46,1	55,6	63,4	84,7	98,9	128,9	168,9	198,6
Alicante	17,1	26,1	35,1	39,1	21,7	25,8	29,8	38,5	45,9	51,6	63,5	81,9	88,1
Almería	17,1	26,1	35,1	39,1	41,1	46,1	55,6	63,4	84,7	98,9	128,9	168,9	198,6
Asturias	17,1	26,1	35,1	39,1	51,8	59,4	73,1	84,9	113,4	135,3	176,9	230,3	274,3
Ávila	17,1	26,1	35,1	39,1	54,6	62,6	77,1	89,5	120,0	143,1	187,5	244,8	291,5
Badajoz	17,1	26,1	35,1	39,1	51,7	59,4	73,1	84,9	113,4	135,3	176,9	230,3	274,3
Barcelona	17,1	26,1	35,1	39,1	24,6	31,1	35,3	42,2	49,8	61,4	79,6	100,4	120,1
Burgos	17,1	26,1	35,1	39,1	54,6	62,6	77,1	89,5	120,0	143,1	187,5	244,8	291,5
Cáceres	17,1	26,1	35,1	39,1	54,6	62,6	77,1	89,5	120,1	143,1	187,5	244,8	291,5
Cádiz	17,1	26,1	35,1	39,1	50,4	57,2	69,7	80,3	107,3	126,7	165,5	216,1	255,6
Cantabria	17,1	26,1	35,1	39,1	54,1	62,0	76,3	88,6	118,9	141,8	185,7	242,4	288,7
Castellón	17,1	26,1	35,1	39,1	21,6	25,7	29,7	38,4	45,9	51,5	63,4	81,8	88,1
Ciudad Real	17,1	26,1	35,1	39,1	45,3	52,2	63,9	74,1	99,2	118,1	154,6	202,8	241,2
Córdoba	17,1	26,1	35,1	39,1	44,5	50,1	60,5	69,4	92,3	108,1	140,8	183,8	216,3
Coruña	17,1	26,1	35,1	39,1	54,6	62,6	77,1	89,5	120,1	143,1	187,5	244,8	291,5
Cuenca	17,1	26,1	35,1	39,1	51,2	58,8	72,4	84,1	112,3	134,1	175,2	228,2	271,8
Girona	17,1	26,1	35,1	39,1	25,8	35,7	40,7	47,4	60,3	75,6	92,7	117,3	140,0
Granada	17,1	26,1	35,1	39,1	44,5	50,3	60,7	69,5	92,8	108,8	142,1	186,2	219,4
Guadalajara	17,1	26,1	35,1	39,1	50,4	57,2	69,7	80,3	107,3	126,7	165,5	216,1	255,6
Guipuzcoa	17,1	26,1	35,1	39,1	45,3	52,2	63,9	74,1	99,2	118,1	154,6	202,8	241,2
Huelva	17,1	26,1	35,1	39,1	49,7	59,2	75,1	88,9	121,1	148,1	196,4	258,0	312,2
Huesca	17,1	26,1	35,1	39,1	45,3	52,2	63,9	74,1	99,2	118,1	154,6	202,8	241,2
Jaén	17,1	26,1	35,1	39,1	44,5	50,1	60,5	69,4	92,3	108,1	140,8	183,8	216,3
La Rioja	17,1	26,1	35,1	39,1	44,5	50,3	60,7	69,5	92,8	108,8	142,1	186,2	219,4
León	17,1	26,1	35,1	39,1	50,4	57,2	69,7	80,3	107,3	126,7	165,5	216,1	255,6
Lleida	17,1	26,1	35,1	39,1	26,0	36,7	41,0	47,8	61,3	78,2	95,0	124,0	147,6
Lugo	17,1	26,1	35,1	39,1	51,7	59,4	73,1	84,9	113,4	135,3	176,9	230,3	274,3
Madrid	17,1	26,1	35,1	39,1	23,3	29,5	33,4	39,9	47,1	58,1	75,3	95,0	113,6
Málaga	17,1	26,1	35,1	39,1	45,3	52,2	63,9	74,1	99,2	118,1	154,6	202,8	241,2
Murcia	17,1	26,1	35,1	39,1	21,6	25,7	29,7	38,4	45,9	51,5	63,4	81,8	88,1
Navarra	17,1	26,1	35,1	39,1	44,6	50,4	60,8	69,6	92,9	108,9	142,1	186,3	219,5
Orense	17,1	26,1	35,1	39,1	51,8	59,5	73,1	84,9	113,5	135,4	176,9	230,3	274,3
Palencia	17,1	26,1	35,1	39,1	51,8	59,5	73,1	84,9	113,5	135,4	176,9	230,3	274,3
Pontevedra	17,1	26,1	35,1	39,1	54,7	62,7	77,2	89,5	120,1	143,2	187,5	244,8	291,5
Salamanca	17,1	26,1	35,1	39,1	51,8	59,5	73,1	84,9	113,5	135,4	176,9	230,3	274,3
Segovia	17,1	26,1	35,1	39,1	51,8	59,5	73,1	84,9	113,5	135,4	176,9	230,3	274,3
Sevilla	17,1	26,1	35,1	39,1	45,4	52,3	63,9	74,1	99,3	118,1	154,6	202,8	241,2
Soria	17,1	26,1	35,1	39,1	49,8	59,3	75,2	89,0	121,2	148,2	196,4	258,1	312,3
Tarragona	17,1	26,1	35,1	39,1	23,4	29,5	33,5	39,9	47,2	58,2	75,4	95,1	113,6
Teruel	17,1	26,1	35,1	39,1	51,3	58,9	72,4	84,2	112,4	134,1	175,2	228,2	271,8
Toledo	17,1	26,1	35,1	39,1	50,5	57,3	69,8	80,4	107,4	126,8	165,6	216,1	255,7
Valencia	17,1	26,1	35,1	39,1	17,8	22,1	26,3	30,6	38,0	42,6	54,0	63,4	77,0
Valladolid	17,1	26,1	35,1	39,1	44,6	50,3	60,7	69,5	92,8	108,8	142,1	186,2	219,4
Vizcaya	17,1	26,1	35,1	39,1	50,5	57,3	69,8	80,4	107,4	126,8	165,6	216,1	255,7
Zamora	17,1	26,1	35,1	39,1	54,1	62,0	76,3	88,6	118,9	141,8	185,7	242,4	288,7
Zaragoza	17,1	26,1	35,1	39,1	41,1	46,1	55,6	63,4	84,7	98,9	128,9	168,9	198,6
Mallorca	22,3	28,9	35,7	42,5	49,1	74,0	87,4	103,9	136,9	170,0	218,2	281,9	345,4
Menorca-Ibiza	26,1	34,6	43,7	52,4	61,1	90,0	105,5	124,4	162,4	200,4	253,9	323,5	392,8
Formentera	22,3	28,9	35,7	42,5	49,1	74,0	87,4	103,9	136,9	170,0	218,2	281,9	345,4
Tenerife, G. Cana	63,8	59,9	60,3	60,6	60,9	70,6	82,4	94,1	117,6	141,1	176,4	223,4	270,4
Lanzarote	92,0	92,4	92,8	93,1	93,5	94,4	95,4	98,2	123,3	148,5	186,2	236,4	286,7
Restos Islas Canar	89,2	89,6	89,9	90,3	90,7	91,7	92,7	100,8	126,9	153,1	192,3	244,7	297,0
Portugal	26,1	33,1	42,7	48,9	54,7	67,1	78,9	94,1	127,6	153,5	192,1	241,1	272,7



 Plazo de entrega 24h-48h

 Plazo de entrega 24-48h

 Plazos de entrega entre 24-48h aprox. en función del destino

 Plazos de entrega entre 6-12 días aprox. en función del día de embarque

Estas tarifas permanecerán vigentes mientras SUNFER ESTRUCTURAS, S.L.U. lo considere oportuno.

En cualquier caso, nos reservamos el derecho de cambiar algunas zonas o agencias de transporte, siempre en beneficio de nuestros clientes.

El descuento no aplica a los precios de transporte



Transporte longitud superior a 2,4 metros



Plazos de entrega entre 48-96h
aprox. en función del destino

Plazos de entrega entre 24-48h
aprox. en función del destino

Plazos de entrega entre 6-12 días
aprox. en función del día de embarque

Producto: Marquesinas para aparcamientos NO
incluido

Estas tarifas permanecerán vigentes mientras SUNFER ESTRUCTURAS, S.L.U.
lo considere oportuno.

En cualquier caso, nos reservamos el derecho de cambiar algunas zonas
o agencias de transporte, siempre en beneficio de nuestros clientes.

El descuento no aplica a los precios de transporte



	Peso (kg)												
Provincias	1 - 20	21 - 40	41 - 60	61 - 80	81 - 100	101 - 150	151 - 200	201 - 250	251 - 350	351 - 450	451 - 600	601 - 800	801-1000
Álava	74,1	74,1	74,1	74,1	74,1	74,1	74,1	88,6	113,6	144,8	175,8	229,5	273,2
Albacete	74,1	74,1	74,1	74,1	74,1	74,1	74,1	74,1	87,2	107,6	139,4	175,8	209,9
Alicante	74,1	74,1	74,1	74,1	74,1	74,1	74,1	74,1	79,3	91,3	134,5	159,3	184,4
Almería	74,1	74,1	74,1	74,1	74,1	74,1	74,1	88,6	113,5	144,7	175,7	229,4	273,1
Asturias	74,1	74,1	74,1	74,1	74,1	74,1	76,6	90,4	105,8	133,2	164,8	206,8	261,8
Ávila	74,1	74,1	74,1	74,1	74,1	74,1	74,1	88,6	113,5	144,7	175,7	229,4	273,1
Badajoz	74,1	74,1	74,1	74,1	74,1	76,6	90,4	105,8	133,2	164,8	206,8	261,8	327,4
Barcelona	74,1	74,1	74,1	74,1	74,1	74,1	74,1	74,1	87,1	107,5	139,3	175,7	209,9
Burgos	74,1	74,1	74,1	74,1	74,1	74,1	74,1	88,6	113,5	144,7	175,7	229,4	273,1
Cáceres	74,1	74,1	74,1	74,1	74,1	76,6	90,4	105,8	133,2	164,8	206,8	261,8	327,4
Cádiz	74,1	74,1	74,1	74,1	74,1	76,6	90,4	105,8	133,2	164,8	206,8	261,8	327,4
Cantabria	74,1	74,1	74,1	74,1	74,1	76,6	90,4	105,8	133,2	164,8	206,8	261,8	327,4
Castellón	74,1	74,1	74,1	74,1	74,1	74,1	74,1	74,1	79,3	91,3	134,5	159,3	184,4
Ciudad Real	74,1	74,1	74,1	74,1	74,1	74,1	74,1	88,6	113,5	144,7	175,7	229,4	273,1
Córdoba	74,1	74,1	74,1	74,1	74,1	74,1	74,1	87,7	111,7	139,9	171,3	216,9	259,1
Coruña	74,1	74,1	74,1	74,1	74,1	76,6	90,4	105,8	133,2	164,8	206,8	261,8	327,4
Cuenca	74,1	74,1	74,1	74,1	74,1	74,1	74,1	87,7	111,7	139,9	171,3	216,9	259,1
Girona	74,1	74,1	74,1	74,1	74,1	74,1	74,1	87,7	111,7	139,9	171,3	216,9	259,1
Granada	74,1	74,1	74,1	74,1	74,1	74,1	74,1	87,7	111,7	139,9	171,3	216,9	259,1
Guadalajara	74,1	74,1	74,1	74,1	74,1	74,1	74,1	87,7	111,7	139,9	171,3	216,9	259,1
Guipúzcoa	74,1	74,1	74,1	74,1	74,1	74,1	74,1	88,6	113,5	144,7	175,7	229,4	273,1
Huelva	74,1	74,1	74,1	74,1	74,1	76,6	90,4	105,8	133,2	164,8	206,8	261,8	327,4
Huesca	74,1	74,1	74,1	74,1	74,1	74,1	74,1	87,7	111,7	139,9	171,3	216,9	259,1
Jaén	74,1	74,1	74,1	74,1	74,1	74,1	74,1	87,7	111,7	139,9	171,3	216,9	259,1
La Rioja	74,1	74,1	74,1	74,1	74,1	74,1	74,1	88,6	113,5	144,7	175,7	229,4	273,1
León	74,1	74,1	74,1	74,1	74,1	74,1	74,1	88,6	113,5	144,7	175,7	229,4	273,1
Lleida	74,1	74,1	74,1	74,1	74,1	74,1	74,1	88,6	113,5	144,7	175,7	229,4	273,1
Lugo	74,1	74,1	74,1	74,1	74,1	76,6	90,4	105,8	133,2	164,8	206,8	261,8	327,4
Madrid	74,1	74,1	74,1	74,1	74,1	74,1	74,1	74,1	87,1	107,5	139,3	175,7	209,9
Málaga	74,1	74,1	74,1	74,1	74,1	74,1	74,1	87,7	111,7	139,9	171,3	216,9	259,1
Murcia	74,1	74,1	74,1	74,1	74,1	74,1	74,1	74,1	87,1	107,5	139,3	175,7	209,9
Navarra	74,1	74,1	74,1	74,1	74,1	74,1	74,1	88,6	113,5	144,7	175,7	229,4	273,1
Orense	74,1	74,1	74,1	74,1	74,1	76,6	90,4	105,8	133,2	164,8	206,8	261,8	327,4
Palencia	74,1	74,1	74,1	74,1	74,1	74,1	74,1	88,6	113,5	144,7	175,7	229,4	273,1
Pontevedra	74,1	74,1	74,1	74,1	74,1	76,6	90,4	105,8	133,2	164,8	206,8	261,8	327,4
Salamanca	74,1	74,1	74,1	74,1	74,1	74,1	74,1	88,6	113,5	144,7	175,7	229,4	273,1
Segovia	74,1	74,1	74,1	74,1	74,1	74,1	74,1	88,6	113,5	144,7	175,7	229,4	273,1
Sevilla	74,1	74,1	74,1	74,1	74,1	74,1	74,1	87,7	111,7	139,9	171,3	216,9	259,1
Soria	74,1	74,1	74,1	74,1	74,1	74,1	74,1	87,7	111,7	139,9	171,3	216,9	259,1
Tarragona	74,1	74,1	74,1	74,1	74,1	74,1	74,1	74,1	87,1	107,5	139,3	175,7	209,9
Teruel	74,1	74,1	74,1	74,1	74,1	74,1	74,1	87,7	111,7	139,9	171,3	216,9	259,1
Toledo	74,1	74,1	74,1	74,1	74,1	74,1	74,1	87,7	111,7	139,9	171,3	216,9	259,1
Valencia	74,1	74,1	74,1	74,1	74,1	74,1	74,1	74,1	74,1	85,5	110,2	138,3	162,1
Valladolid	74,1	74,1	74,1	74,1	74,1	74,1	74,1	88,6	113,5	144,7	175,7	229,4	273,1
Vizcaya	74,1	74,1	74,1	74,1	74,1	74,1	74,1	88,6	113,5	144,7	175,7	229,4	273,1
Zamora	74,1	74,1	74,1	74,1	74,1	74,1	74,1	88,6	113,5	144,7	175,7	229,4	273,1
Zaragoza	74,1	74,1	74,1	74,1	74,1	74,1	74,1	74,1	87,1	107,5	139,3	175,7	209,9
Mallorca	25,9	33,6	41,6	49,4	57,2	86,2	101,8	121,1	159,6	198,2	254,4	328,7	402,8
Menorca-ibiza	30,3	40,3	50,8	61,0	71,2	104,9	123,0	145,0	189,4	233,6	296,0	377,3	458,2
Formentera	25,9	33,6	41,6	49,4	57,2	86,2	101,8	121,1	159,6	198,2	254,4	328,7	402,8
Tenerife, G. Cana	87,7	100,6	114,1	134,1	152,8	186,9	221,2	251,8	311,4	372,4	451,8	575,3	686,5
Ianzarote	165,8	151,1	173,1	200,9	228,8	297,5	355,1	414,1	518,4	607,6	733,1	936,7	1128,9
Restos islas Cana	138,2	151,1	173,1	200,9	228,9	297,5	355,1	414,1	518,5	607,6	733,1	936,7	1128,9
Portugal	74,1	74,1	74,1	85,7	95,8	116,2	136,9	162,9	221,3	266,1	332,9	417,9	472,7



Camino de la Dula s/n 46687 | Albalat de la Ribera | Valencia – Spain
info@sunferenergy.com | +34 962 49 23 22 | sunferenergy.com

© Copyright 2024 Sunfer Energy